

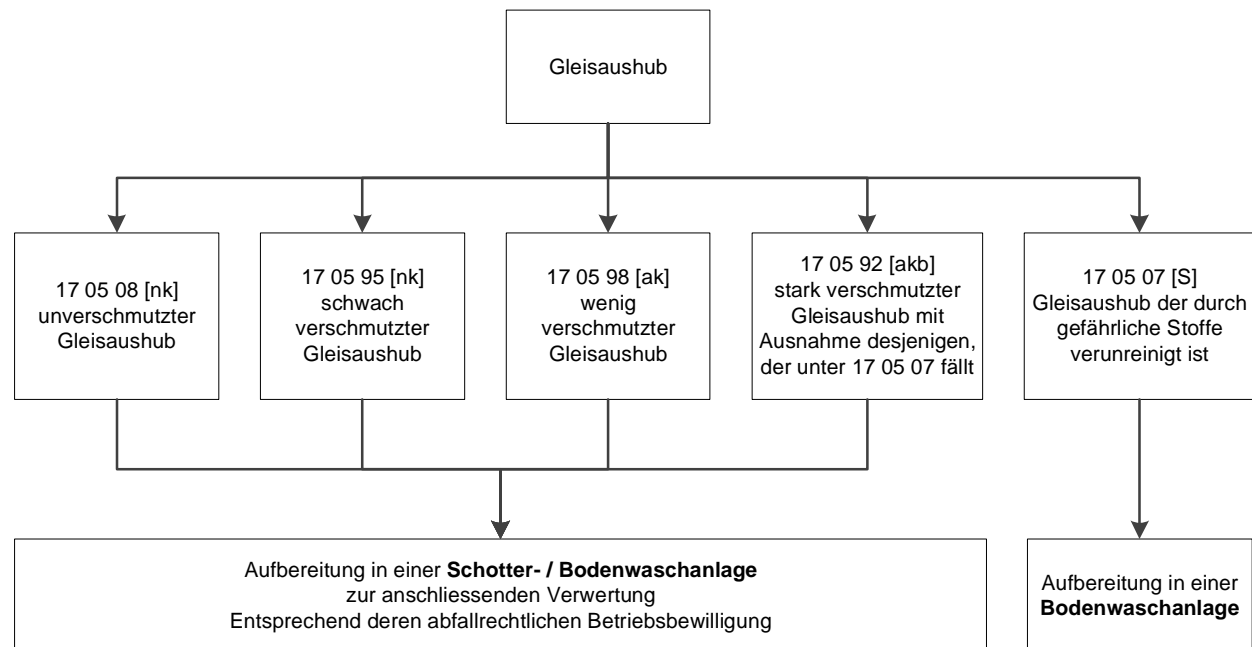


Entscheidungsschema zur Entsorgung von verwertungspflichtigem Gleisaushub

Amt für Wasser
und Abfall des
Kantons Bern

Bau- und
Verkehrsdirektion

A) Vorgehen bei Totalaushub oder bei getrenntem Aushub – Oberbau (Schotterbett)



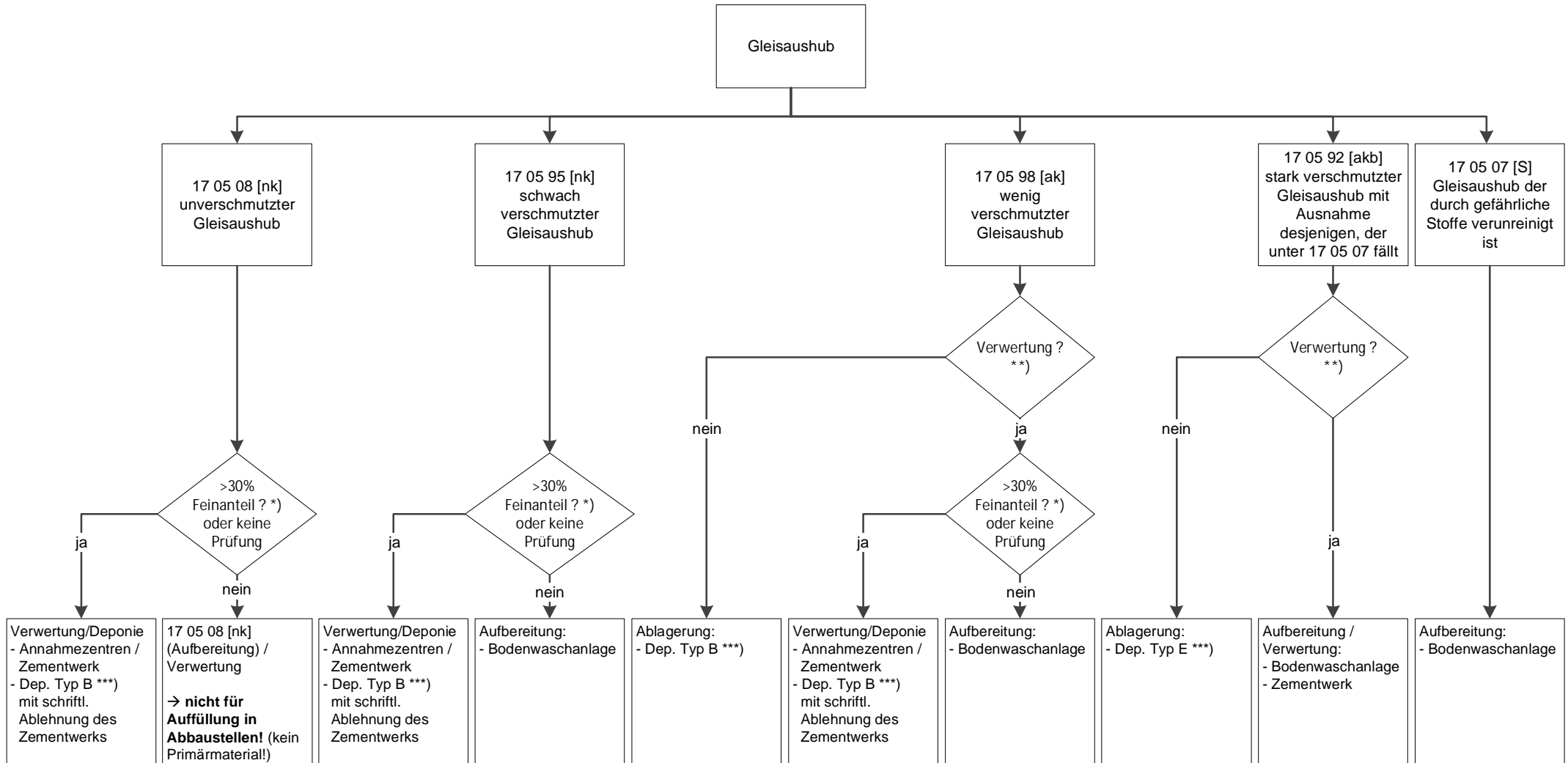


Entscheidungsschema zur Entsorgung von verwertungspflichtigem Gleisaushub

Amt für Wasser und Abfall des Kantons Bern

B) Vorgehen bei getrenntem Aushub - Unterbau

Bau- und Verkehrsdirektion



*) Siebanalyse als Nachweis zur optischen Triage. (für Material welches zur Ablagerung auf einer Deponie vorgesehen ist) Der %-Anteil an Feinmaterial richtet sich nach dem Stand der Technik.

***) Im Sinne der allgemeinen Verwertungspflicht nach Art. 12 VVEA ist eine Behandlung auch für belastetes Aushub- und Ausbruchmaterial zu prüfen. Begründung Nichteinhaltung Verwertungspflicht: Wenn auf der «Entsorgungstabelle Bauabfälle» keine Verwertung der in der Spalte «V-Pflicht» mit einem «V» bezeichneten Abfallkategorien vorgesehen ist, ist dies zu begründen.

****) mit Entsorgungsgenehmigung via Internet (EGI) mit Begründung für Nicht-Verwertung