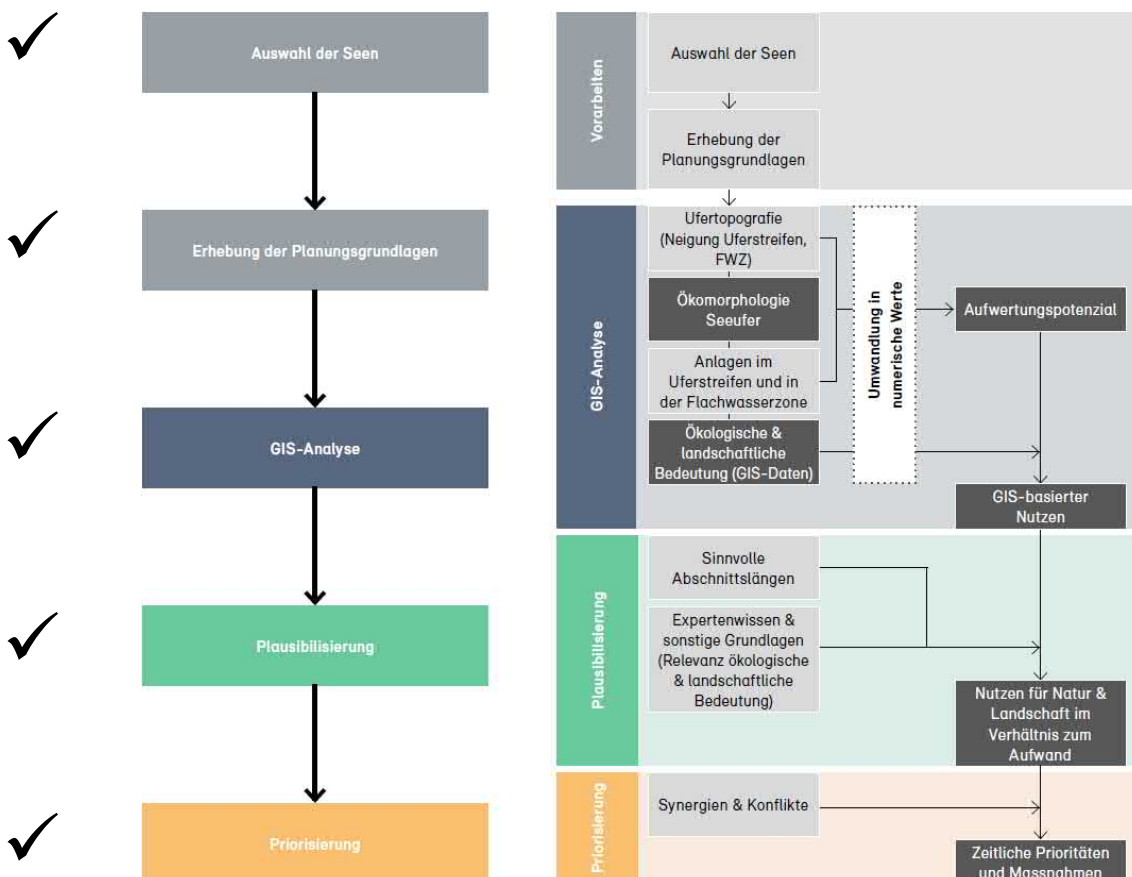




GEKOB.E.2022

Revitalisierung der Seeufer Strategische Planung Kanton Bern

Priorisierung - Objektblätter



Impressum

Herausgeber / Editeurs

AWA Amt für Wasser und Abfall
Gewässer- und Bodenschutzlabor (Projektleitung)
Schermenweg 11
3014 Bern
www.be.ch/awa

Autoren / Auteurs

V. Maurer, BVD/AWA

Begleitgruppe

BVD/TBA: OIK und DLZ SFG
WEU/LANAT: Fischereiinspektorat/RenF
WEU/LANAT: Naturförderung
DIJ/AGR: Kantonsplanung

Übersetzung / Traduction

Der Bericht steht nur in Deutsch zur Verfügung

Download / Téléchargement

Der Bericht kann auf der Webseite [«Gewässerentwicklung»](#) heruntergeladen werden.

Titelbild / Photo de couverture

BAFU: Projektablauf aus der Vollzugshilfe

Inhaltsverzeichnis

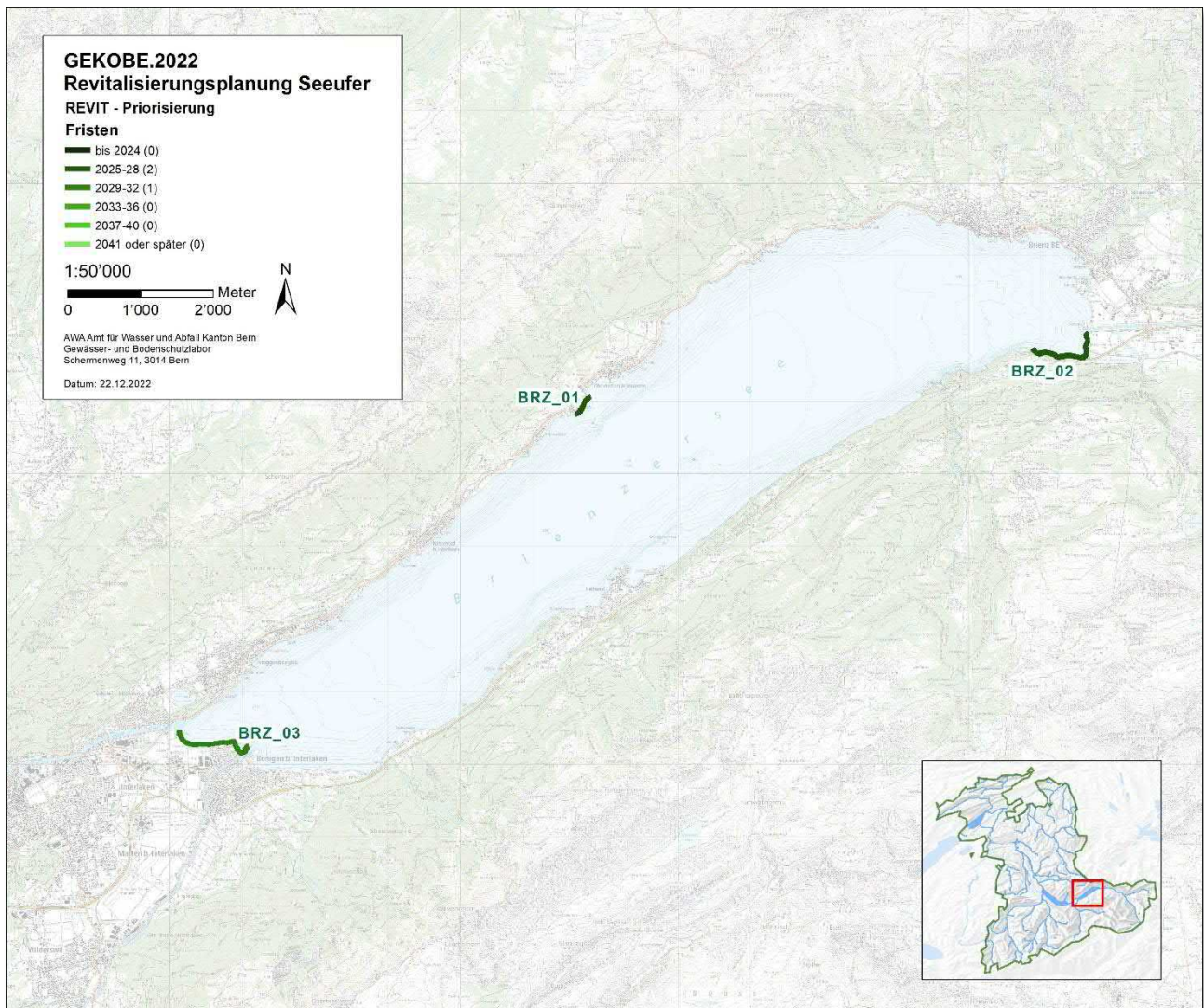
1	Brienzersee.....	4
2	Thunersee.....	8
3	Bielersee.....	15

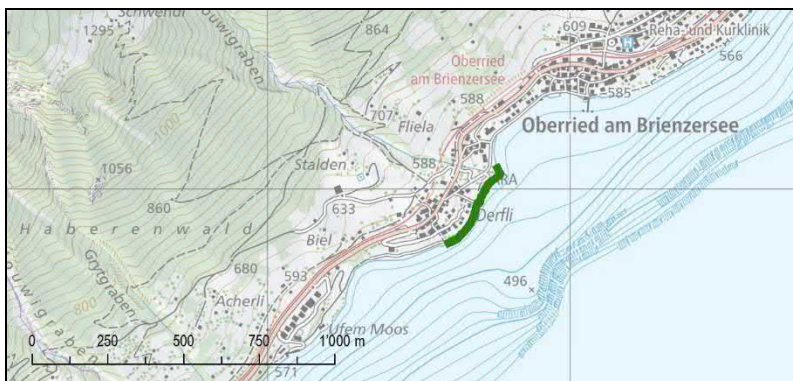
Das Dokument enthält jeweils eine Übersicht pro See und die einzelnen Objektblätter der prioritären Uferabschnitte.

Die entsprechenden Geodaten sind in den Geoportalkarten «[Ökomorphologie](#)» und «[Gewässerentwicklung](#)» sowie den entsprechenden Geoprodukten verfügbar.

1 Brienersee

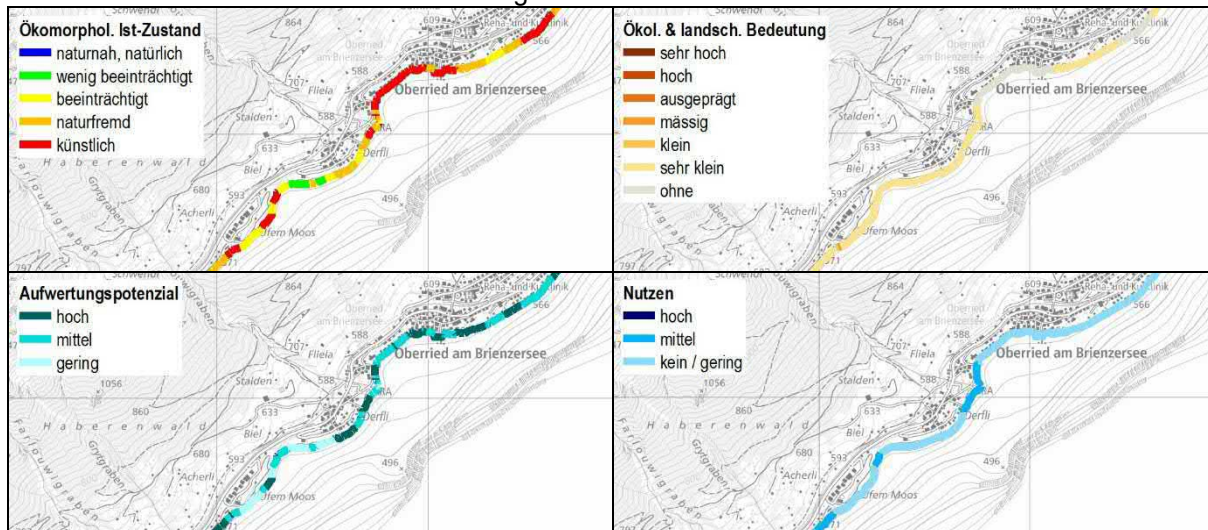
Abschnitt		Länge (m)	Zeitraum	Bemerkungen
Brienersee				
BRZ_01	Oberried	350	2025-28	Kleine lokale Uferstrukturierungen.
BRZ_02	Brunnen	1200	2025-28	Aktuell werden diverse Revitalisierungen im Rahmen der Sanierung Lammbach-/Schwanderbach sowie Ersatzmassnahmen der Zentralbahn durchgeführt. Inselschüttungen sind 2023/2024 geplant. Weitere Massnahmen sind möglich und sinnvoll.
BRZ_03	Bönigen	1250	2028-32	Projektideen der Fischpachtvereinigung Bödéli und der KWO, eventuell in Kombination mit Baggersee Bönigen





Vorgesehener Umsetzungszeitraum	2025 – 2028
Von; Bis [Koordinaten]	2'639'587 / 1'175'818; 2'639'752 / 1'176'083
Länge Gesamtstrecke	350m
Vorgesehene Massnahmentypen	<ul style="list-style-type: none"> - Rückverlegung / Beseitigung Uferverbau - Landseitige Terrainanpassung - Strukturierung Ufer - Schilfpflanzungen/-schutzmassnahmen

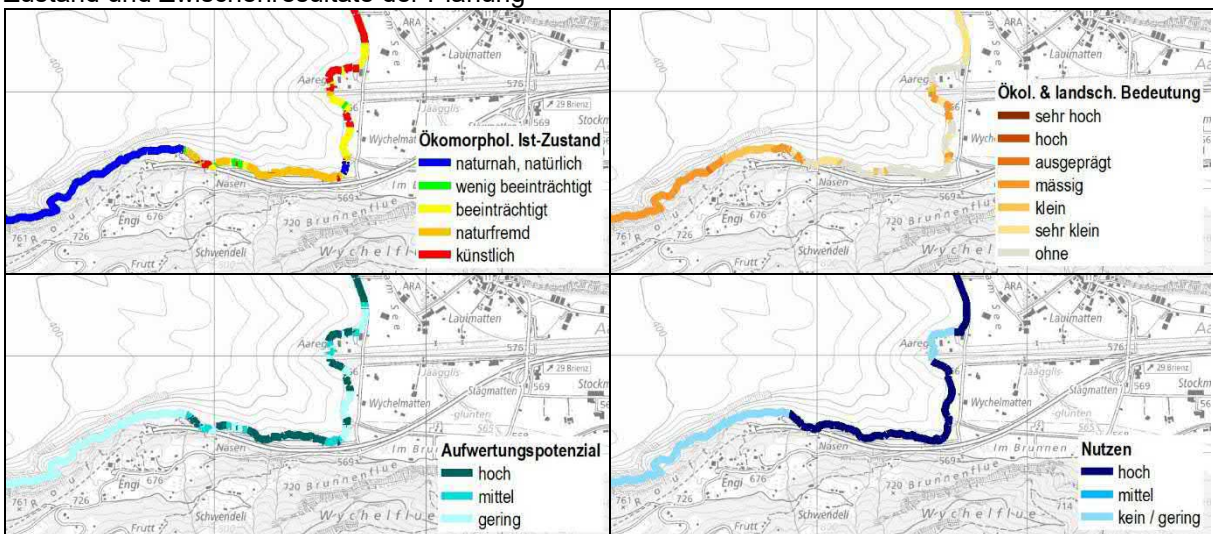
Zustand und Zwischenresultate der Planung

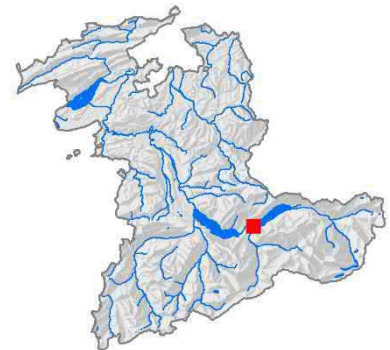
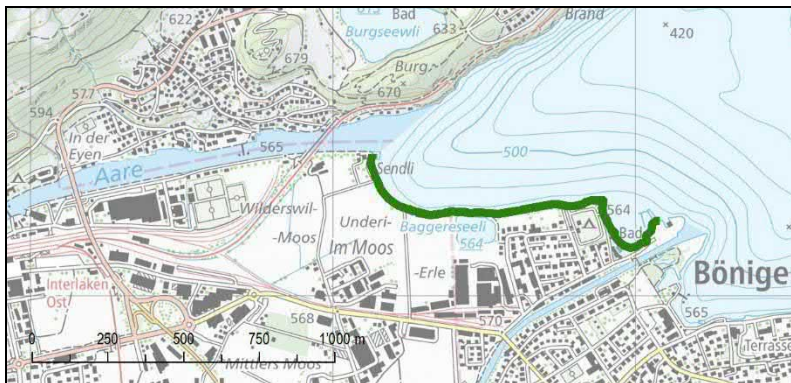




Vorgesehener Umsetzungszeitraum	2025 – 2028
Von; Bis [Koordinaten]	2'646'601 / 1'176'948; 2'645'878 / 1'176'720
Länge Gesamtstrecke	1200m
Vorgesehene Massnahmentypen	<ul style="list-style-type: none"> - Rückverlegung / Beseitigung Uferverbau - Flachuferschüttung - Landseitige Terrainanpassung - Schüttung Inseln - Strukturierung Ufer

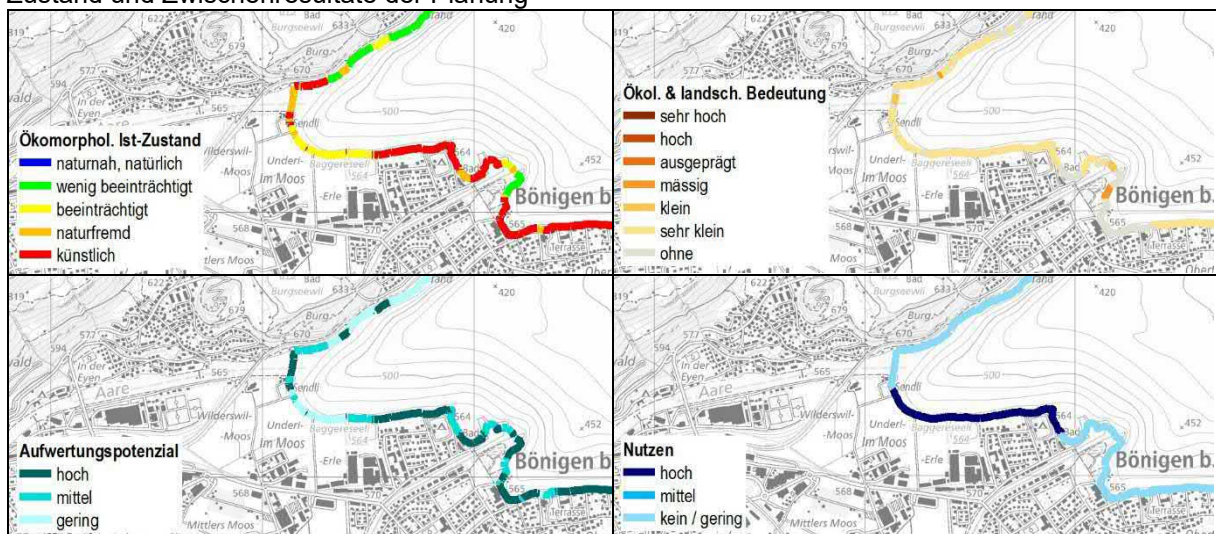
Zustand und Zwischenresultate der Planung





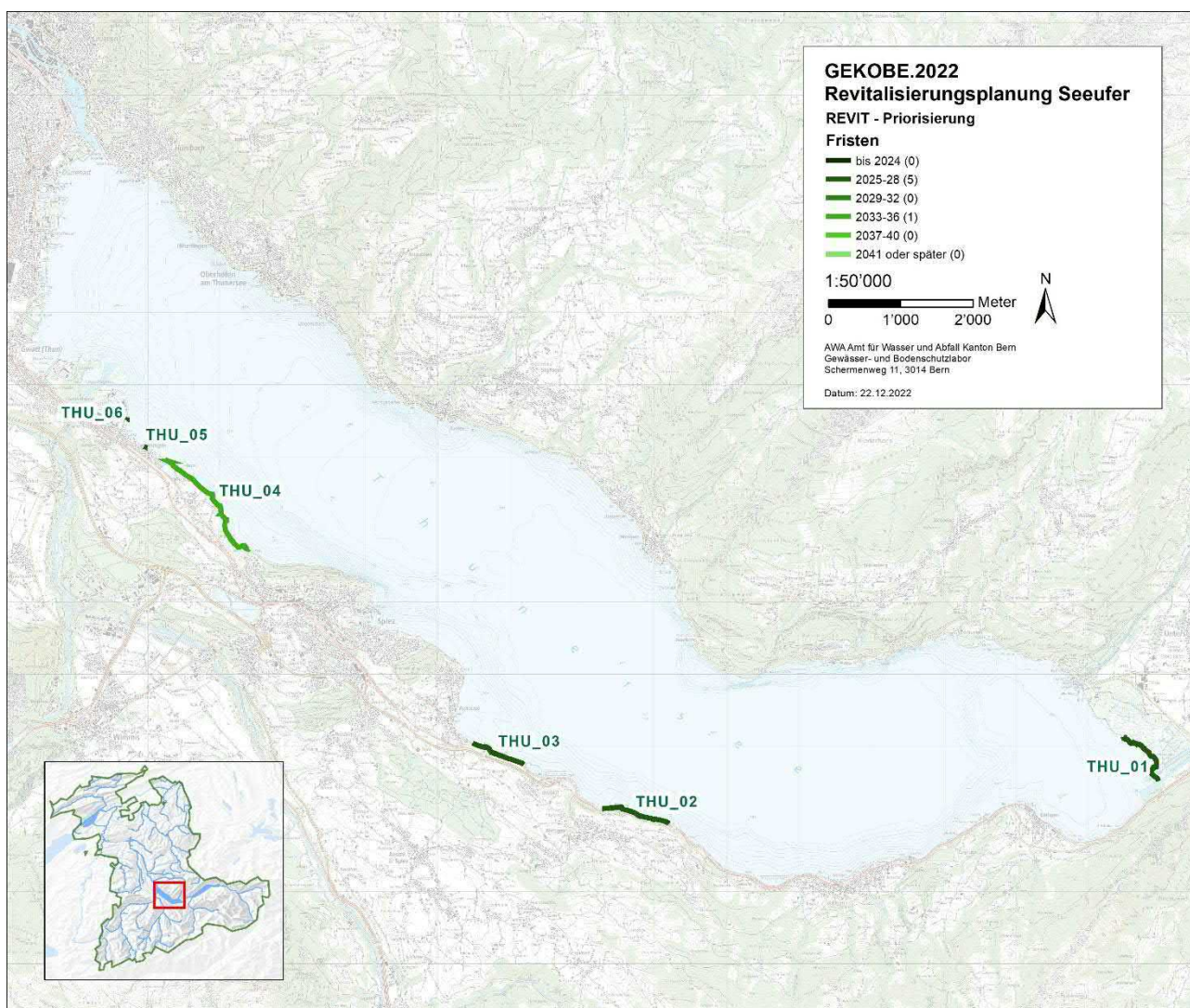
Vorgesehener Umsetzungszeitraum	2029 – 2032
Von; Bis [Koordinaten]	2'635'081 / 1'171'248; 2'634'130 / 1'171'469
Länge Gesamtstrecke	1250m
Vorgesehene Massnahmenarten	<ul style="list-style-type: none"> - Rückverlegung / Beseitigung Uferverbau - Flachuferschüttung - Schüttung Inseln - Strukturierung Ufer

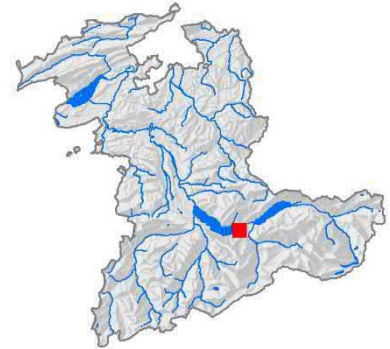
Zustand und Zwischenresultate der Planung



2 Thunersee

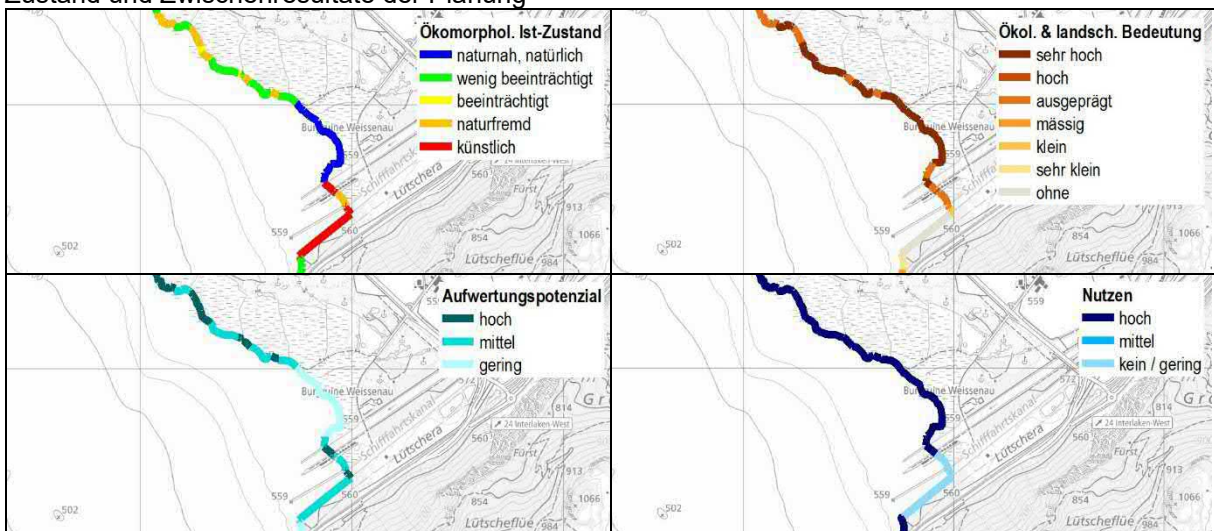
Abschnitt	Länge (m)	Zeitraum	Bemerkungen	
Thunersee				
THU_01	Unterseen/Interlaken	1000	2025-28	Idee Fischpachtvereinigung Bödeli und Gewässerentwicklungskonzept, allenfalls weitere Massnahmen im ganzen Naturschutzgebiet Weissenau
THU_02	Krattigen Bad	1000	2025-28	Kombinationsprojekt Ufersanierung, Naherholung und Revitalisierung
THU_03	Faulensee-Interlakenstrasse	800	2025-28	Kombinationsprojekt Naherholung und Revitalisierung
THU_04	Uferweg Einigen	1900	2025-28	Uferwegprojekt der Gemeinde Spiez in Kombination mit Uferrevitalisierungen
THU_05	Einigen-Seewiese	50	2025-28	Kombinationsprojekt Naherholung und Revitalisierung
THU_06	Einigen-Weekendweg	50	2025-28	Kombinationsprojekt Naherholung und Revitalisierung

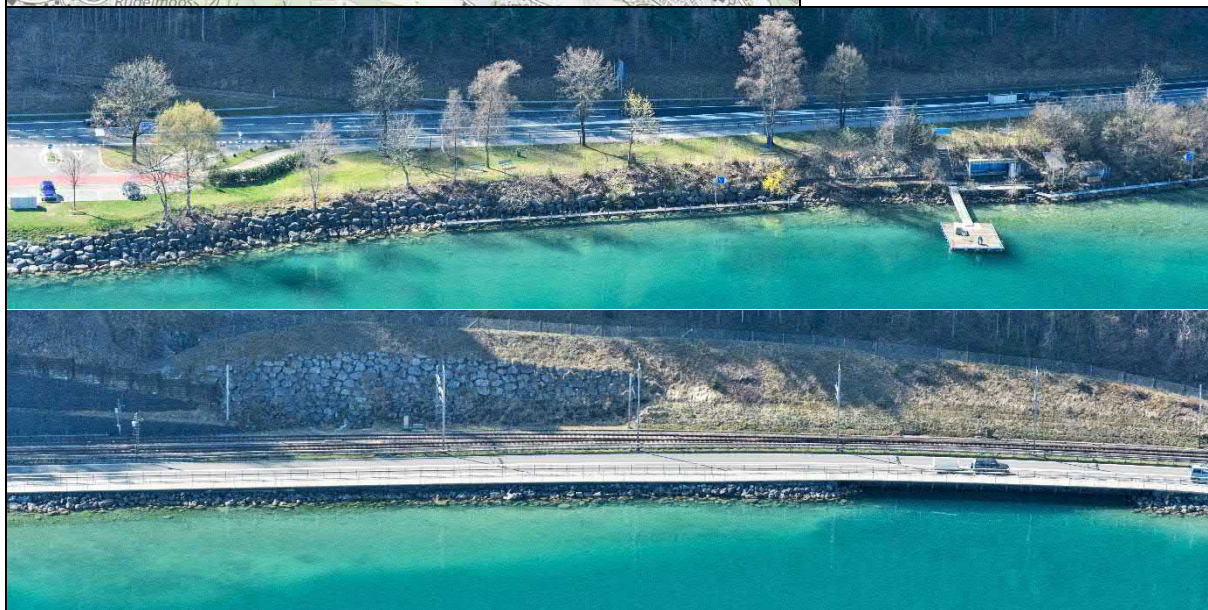
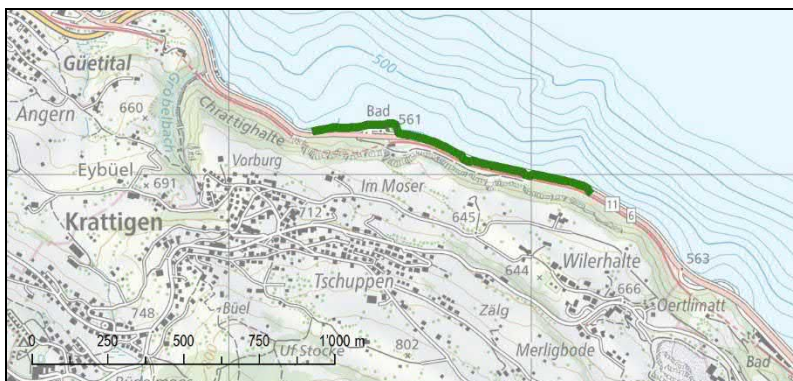




Vorgesehener Umsetzungszeitraum	2025 – 2028
Von; Bis [Koordinaten]	2'629'484 / 1'169'142; 2'629'969 / 1'168'527
Länge Gesamtstrecke	1000m
Vorgesehene Massnahmentypen	<ul style="list-style-type: none"> - Flachuferschüttung - Landseitige Terrainanpassung - Schüttung Inseln - Strukturierung Ufer - Schaffung Feuchtgebiete / Tümpel in der Uferzone - Schilfpflanzungen/-schutzmassnahmen

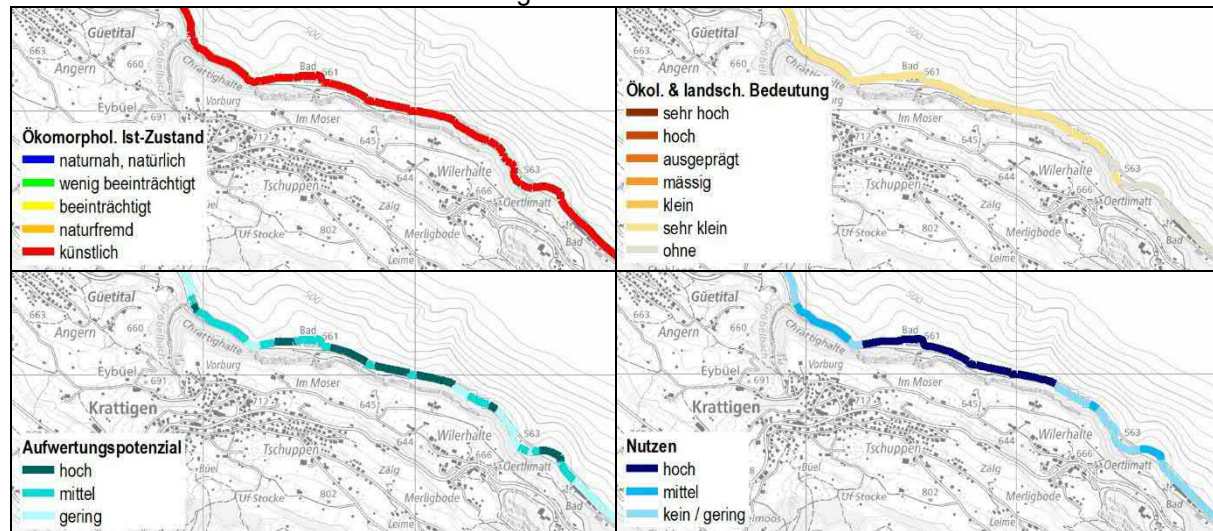
Zustand und Zwischenresultate der Planung

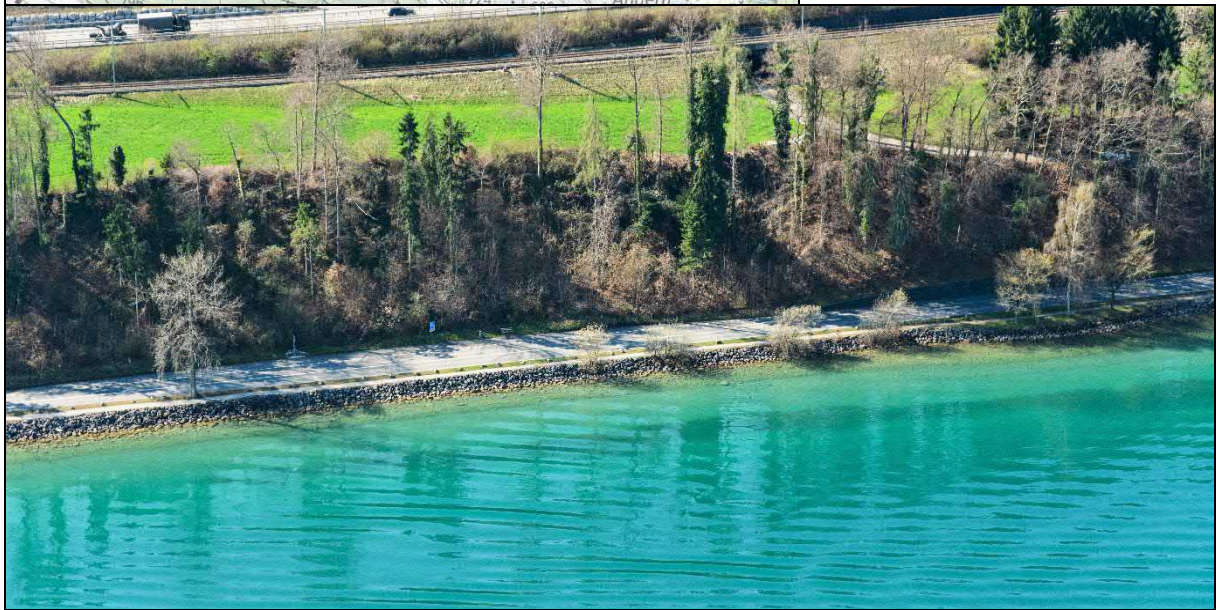
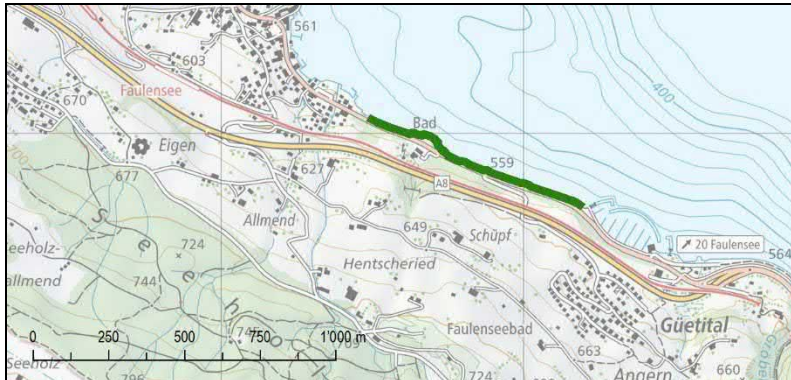




Vorgesehener Umsetzungszeitraum	2025 – 2028
Von; Bis [Koordinaten]	2'623'199 / 1'167'936; 2'622'275 / 1'168'142
Länge Gesamtstrecke	1000m
Vorgesehene Massnahmentypen	- Strukturierung Ufer

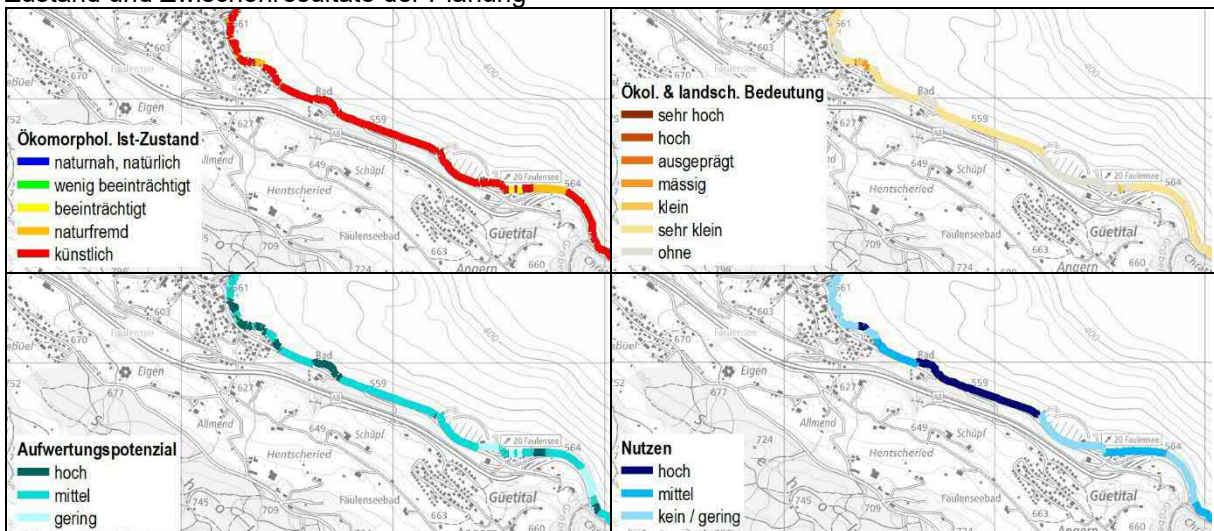
Zustand und Zwischenresultate der Planung

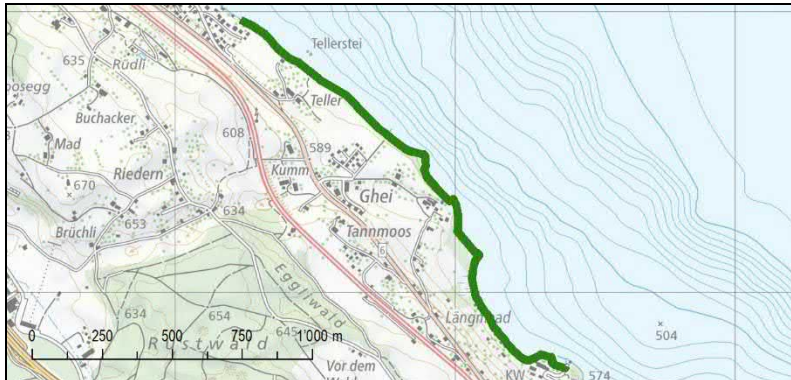




Vorgesehener Umsetzungszeitraum	2025 – 2028
Von; Bis [Koordinaten]	2'621'197 / 1'168'757; 2'620'486 / 1'169'053
Länge Gesamtstrecke	800m
Vorgesehene Massnahmentypen	<ul style="list-style-type: none"> - Wiederherstellung Flachwasserzone - Strukturierung Ufer

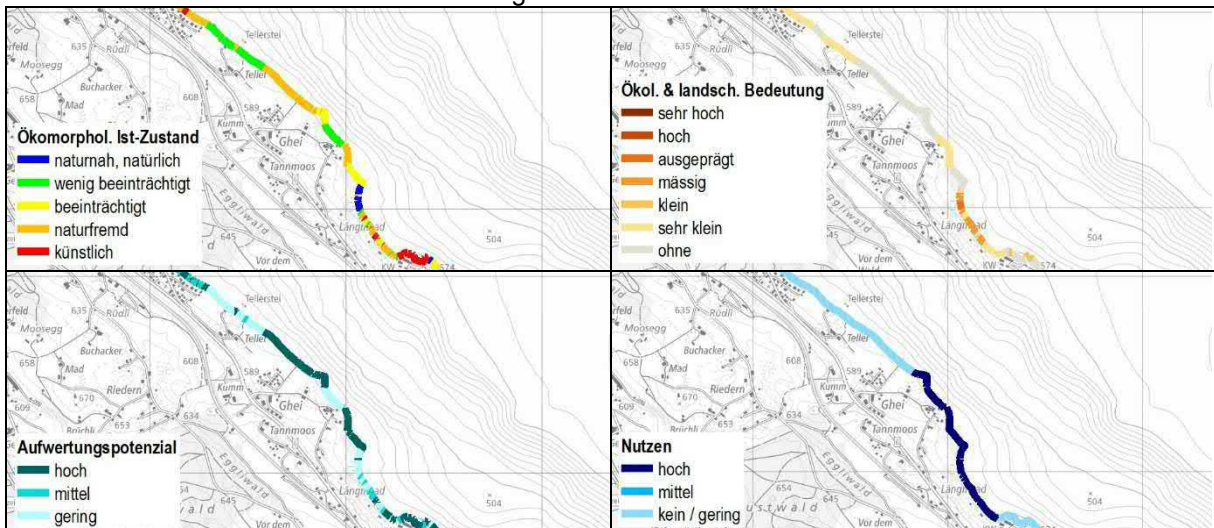
Zustand und Zwischenresultate der Planung

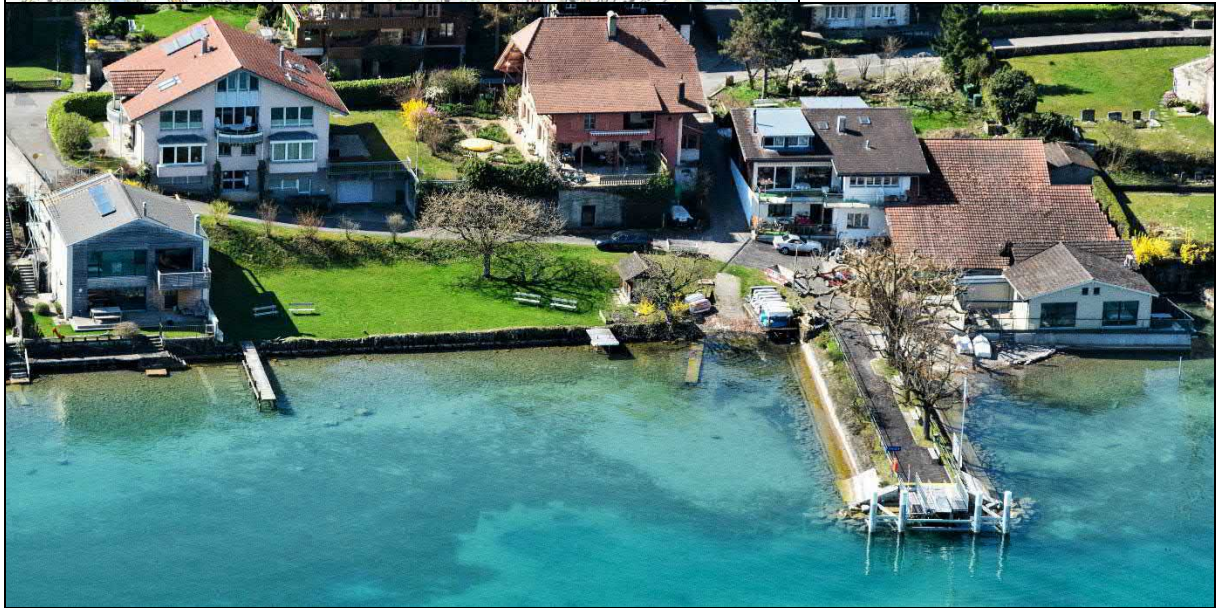
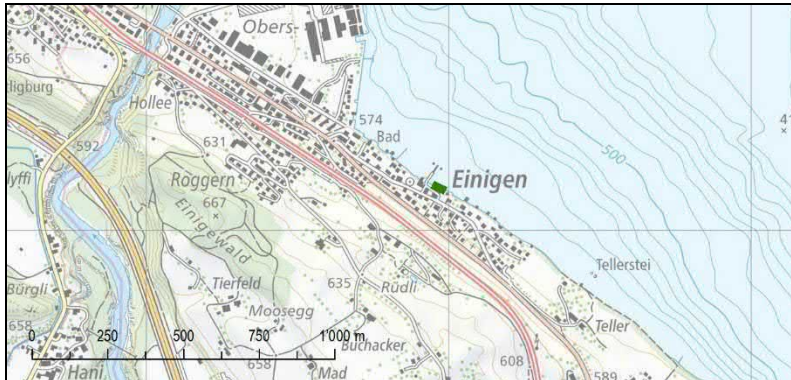




Vorgesehener Umsetzungszeitraum	offen
Von; Bis [Koordinaten]	2'617'395 / 1'171'739; 2'616'233 / 1'172'973
Länge Gesamtstrecke	1900m
Vorgesehene Massnahmentypen	<ul style="list-style-type: none"> - Rückverlegung / Beseitigung Uferverbau - Flachuferschüttung - Wiederherstellung Flachwasserzone - Schüttung Inseln - Strukturierung Ufer - Schaffung Feuchtgebiete / Tümpel in der Uferzone - Schilfpflanzungen/-schutzmassnahmen

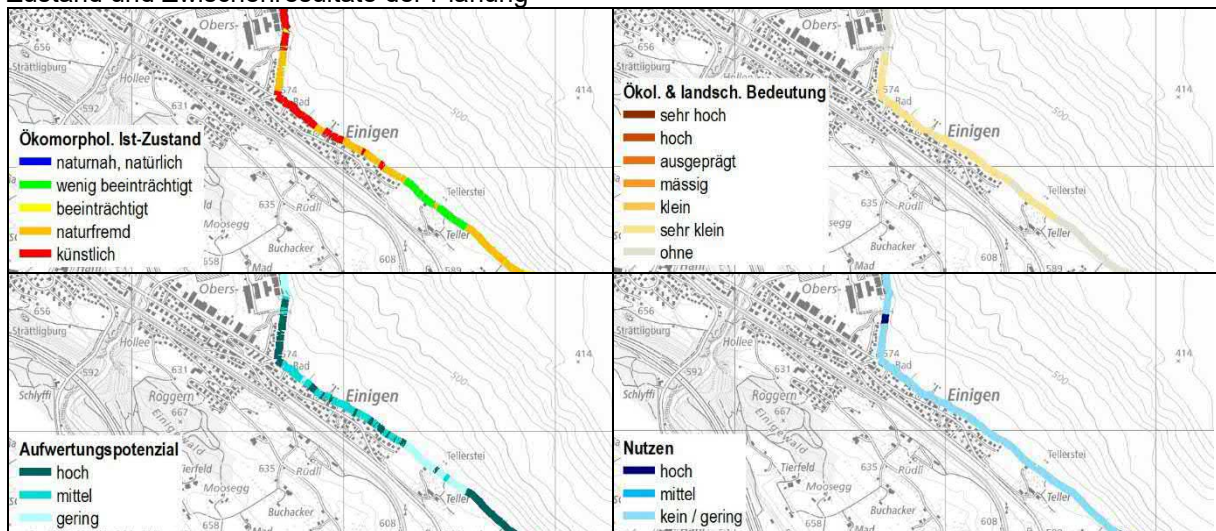
Zustand und Zwischenresultate der Planung

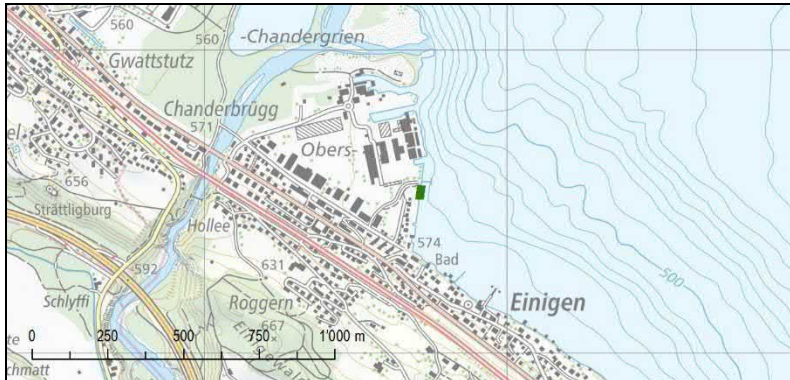




Vorgesehener Umsetzungszeitraum	2025 – 2028
Von; Bis [Koordinaten]	2'615'990 / 1'173'131; 2'615'944 / 1'173'152
Länge Gesamtstrecke	50m
Vorgesehene Massnahmentypen	<ul style="list-style-type: none"> - Rückverlegung / Beseitigung Uferverbau - Strukturierung Ufer

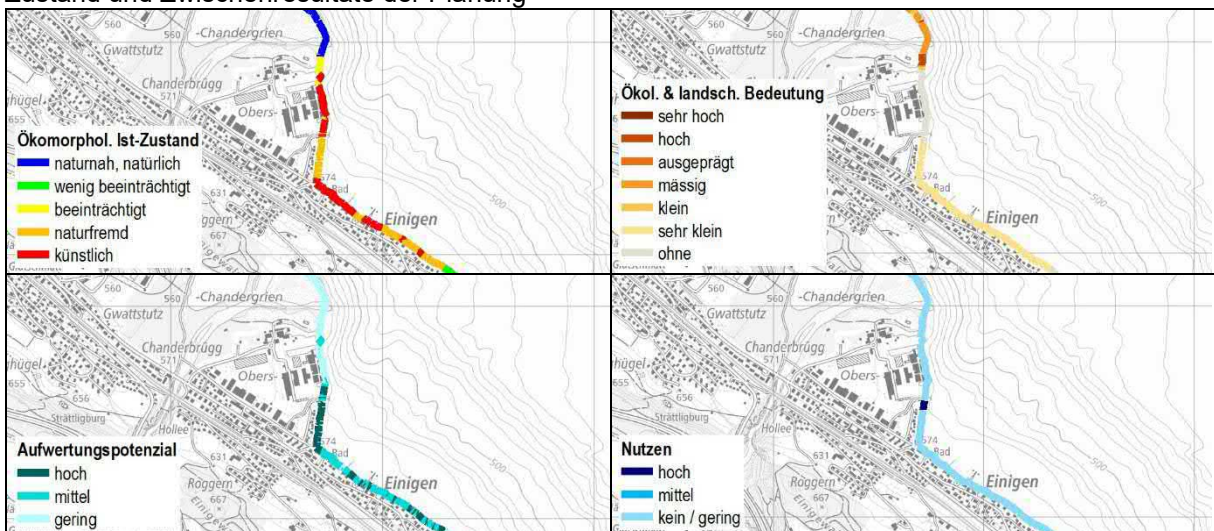
Zustand und Zwischenresultate der Planung





Vorgesehener Umsetzungszeitraum	2025 – 2028
Von; Bis [Koordinaten]	2'615'710 / 1'173'506; 2'615'716 / 1'173'556
Länge Gesamtstrecke	50m
Vorgesehene Massnahmenentypen	<ul style="list-style-type: none"> - Rückverlegung / Beseitigung Uferverbau - Flachuferschüttung - Landseitige Terrainanpassung - Wiederherstellung Flachwasserzone - Strukturierung Ufer

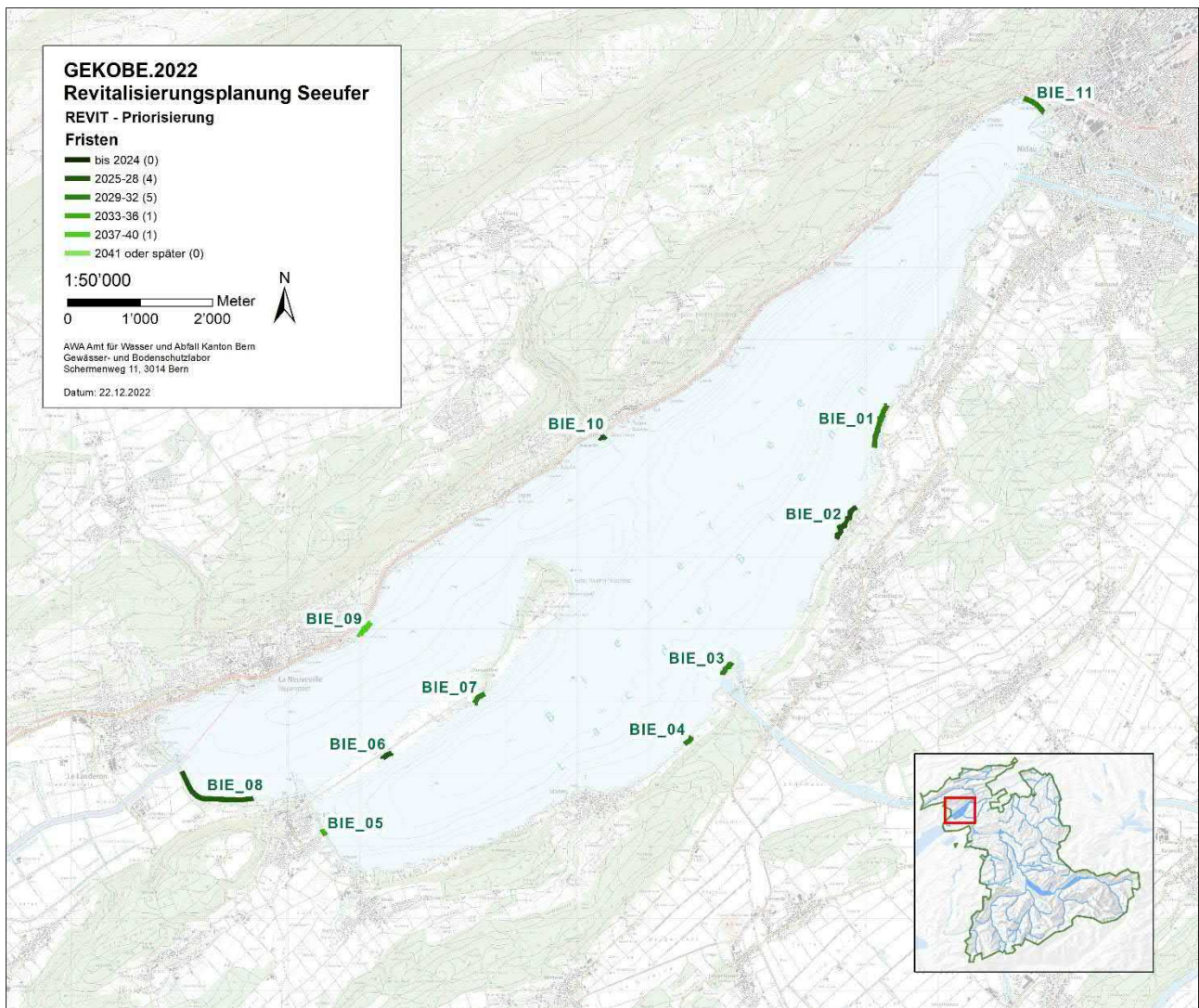
Zustand und Zwischenresultate der Planung

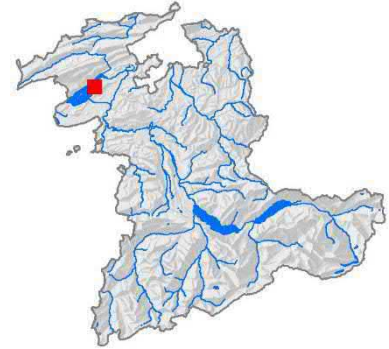
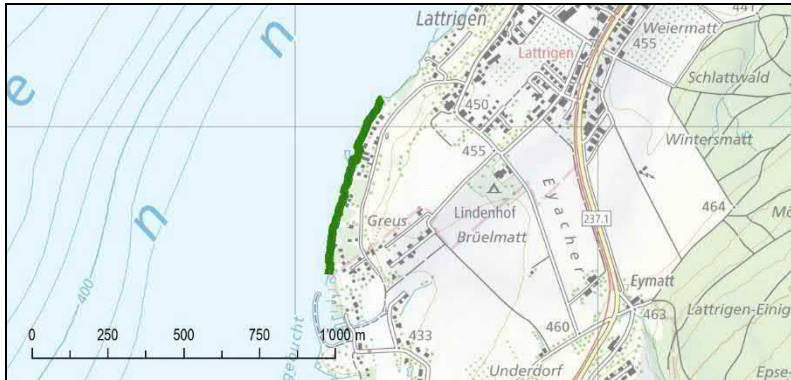


3 Bielersee

Abschnitt		Länge (m)	Zeitraum	Bemerkungen
Bielersee				
BIE_01	Seerain Lattrigen	650	2028-32	Land am Seeufer teilweise im Besitz des Kantons. Nähe zum NSG Mörigenbucht. Grosses Potential vorhanden. Ideen zu abschnittswisen Massnahmen entwickeln.
BIE_02	Strandweg Gerolfingen	600	2025-28	Kombiprojekt Naherholung/Renaturierung. Abklärungen zur Entwicklung des Seeufers auf dem Strandboden Täuffelen-Gerolfingen sind derzeit - im Auftrag der ANF - im Gange.
BIE_03	Aaredelta Hagneck (Inseli)	250	2028-32	Verbauter 150m langer Abschnitt bei "Inseli" zwischen Unterwasserkanal und Hauptkanal. Technische Realisierbarkeit in Bezug auf das Kraftwerk und den Abfluss prüfen.
BIE_04	Strandbode Lüscherz	150	2028-32	Kombiprojekt Naherholung/Renaturierung/Uferschutz am Ufer beim Lagerplatz der Burgergemeinde Lüscherz. Kombination mit Schutz vor Ufererosion durch Schüttung von Wellenbrechern oder Kiesinseln.
BIE_05	Erlach	100	2033-36	Verbautes Ufer mit angrenzendem breiten Waldgürtel. Potential für Aufwertung gross. Platz für Verlegung Uferweg grundsätzlich vorhanden. Interesse von Grundeigentümer jedoch unklar.
BIE_06	Heidenweg	150	2025-28	verbautes Heidenwegufer auf Länge von 150m sanieren
BIE_07	Chüngeliinsel	200	2028-32	Uferrenaturierung ausserhalb der von der Freizeitanutzung beanspruchten Fläche als gutes Beispiel und Motivation für weitere Projekte.
BIE_08	Gals	1200	2025-28	Bewilligt sind Ersatzmassnahmen für den SBB-Doppelspurausbau Ligerz-Twann, weitere Renaturierungsprojekte können ergänzt werden Richtung Erlach.
BIE_09	Levéés de St. Joux	250	2037-40	Stark rutschgefährdetes Ufer der Gemeinde La Neuveville (alte Aufschüttungen), gewisse Sanierungsarbeiten wurden bereits durchgeführt. Bei allenfalls zukünftig notwendigen Sanierungsmassnahmen sollte eine Kombination aus Sanierung/Revitalisierung und Naherholung geplant werden.
BIE_10	Chly Twann	90	2025-28	allfälliges Kombiprojekt Naherholung/Renaturierung im Rahmen der Aufhebung der ARA. Uferabschnitt und daran angrenzende Flächen sind im Besitz der Einwohnergemeinde Ligerz, des Kantons Bern und der SBB.
BIE_11	Biel Strandboden	350	2028-32	Naherholung und Revitalisierung im Siedungsgebiet von Biel kombinieren, Mündung der Schüss integrieren

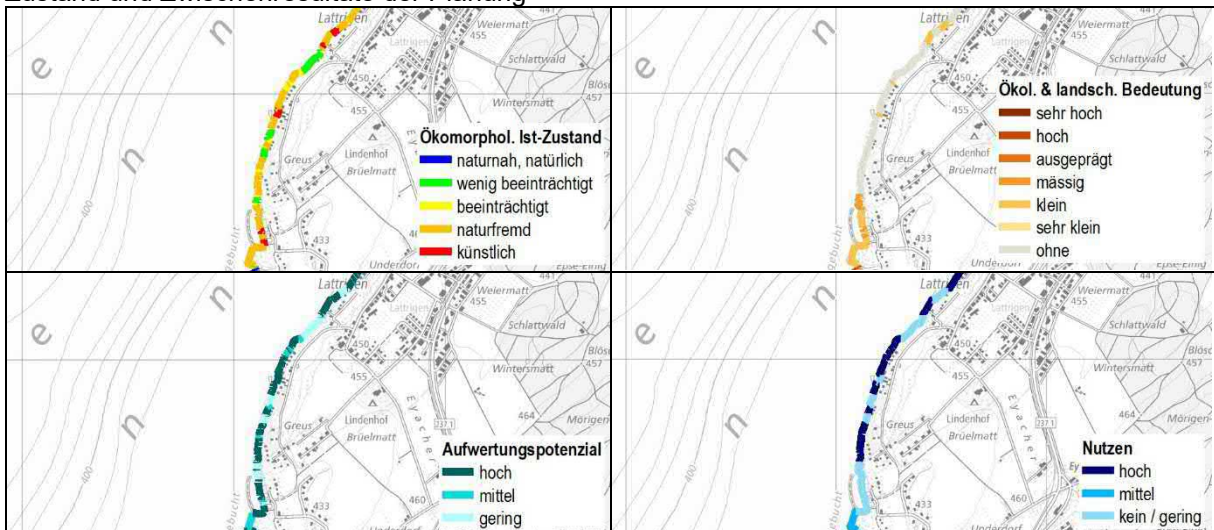
Revitalisierung der Seeufer – Strategische Planung Kanton Bern

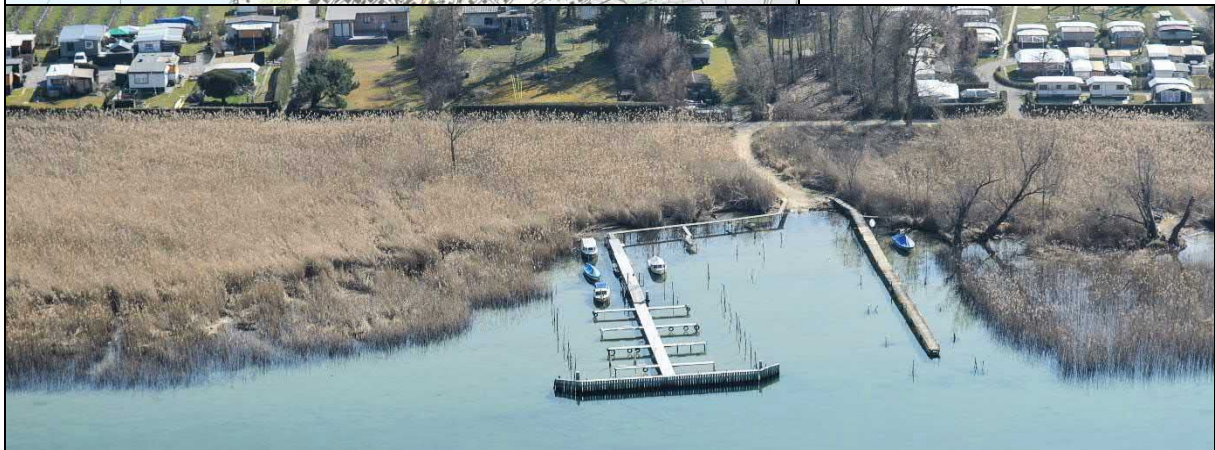




Vorgesehener Umsetzungszeitraum	2029 – 2032
Von; Bis [Koordinaten]	2'582'288 / 1'216'094; 2'582'109 / 1'215'513
Länge Gesamtstrecke	650m
Vorgesehene Massnahmentypen	<ul style="list-style-type: none"> - Rückverlegung / Beseitigung Uferverbau - Landseitige Terrainanpassung - Wiederherstellung Flachwasserzone - Schüttung Inseln - Strukturierung Ufer - Schaffung Feuchtgebiete / Tümpel in der Uferzone - Schilfpflanzungen/-schutzmassnahmen - Entfernung Anlagen aus Flachwasserzone

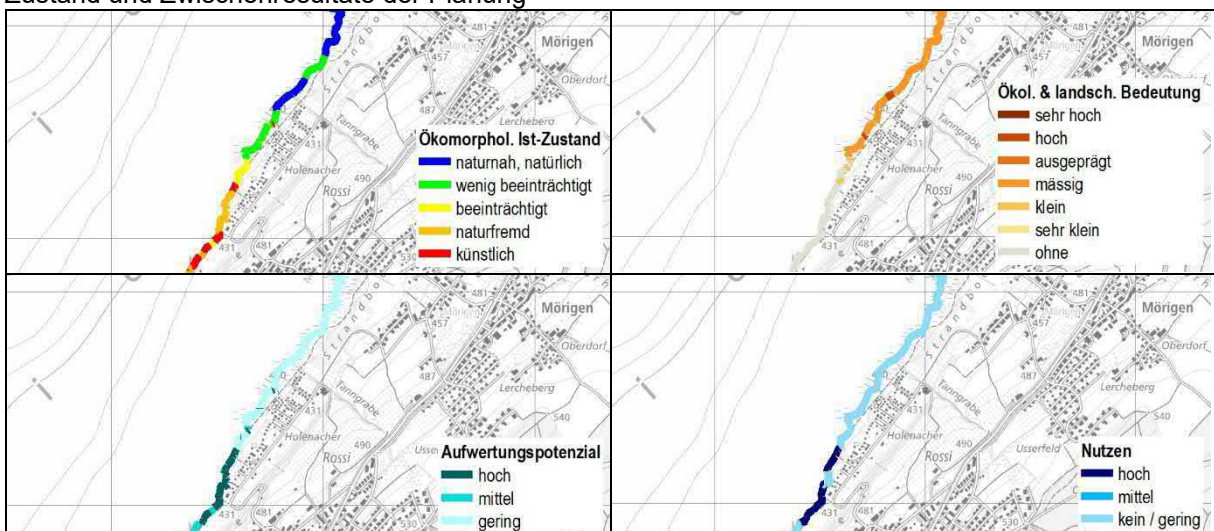
Zustand und Zwischenresultate der Planung

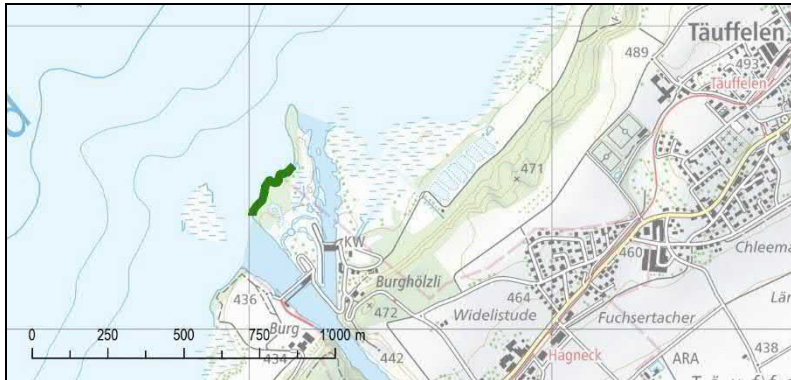




Vorgesehener Umsetzungszeitraum	2025 – 2028
Von; Bis [Koordinaten]	2'581'865 / 1'214'690; 2'581'582 / 1'214'249
Länge Gesamtstrecke	600m
Vorgesehene Massnahmentypen	<ul style="list-style-type: none"> - Rückverlegung / Beseitigung Uferverbau - Flachuferschüttung - Schüttung Inseln - Strukturierung Ufer - Schaffung Feuchtgebiete / Tümpel in der Uferzone - Schilfpflanzungen/-schutzmassnahmen - Entfernung Anlagen aus Flachwasserzone

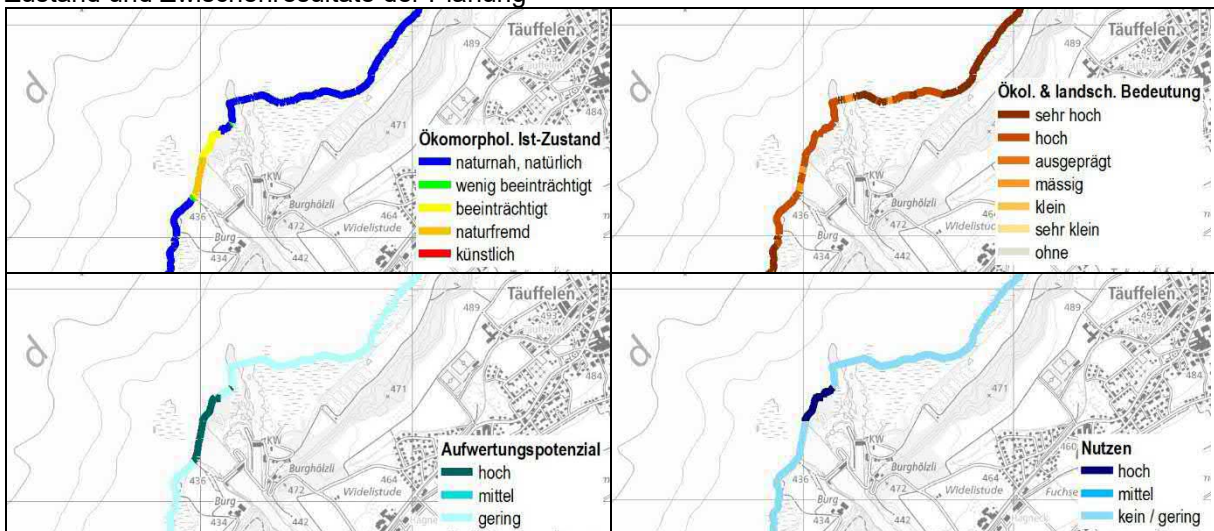
Zustand und Zwischenresultate der Planung

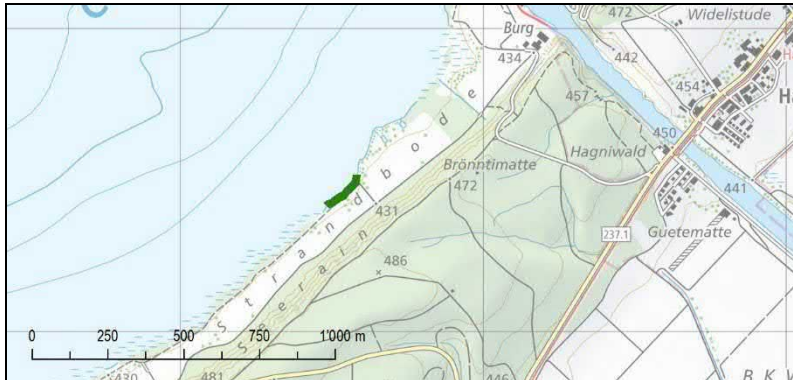




Vorgesehener Umsetzungszeitraum	2029 – 2032
Von; Bis [Koordinaten]	2'580'146 / 1'212'540; 2'580'010 / 1'212'374
Länge Gesamtstrecke	250m
Vorgesehene Massnahmentypen	<ul style="list-style-type: none"> - Rückverlegung / Beseitigung Uferverbau - Landseitige Terrainanpassung - Strukturierung Ufer

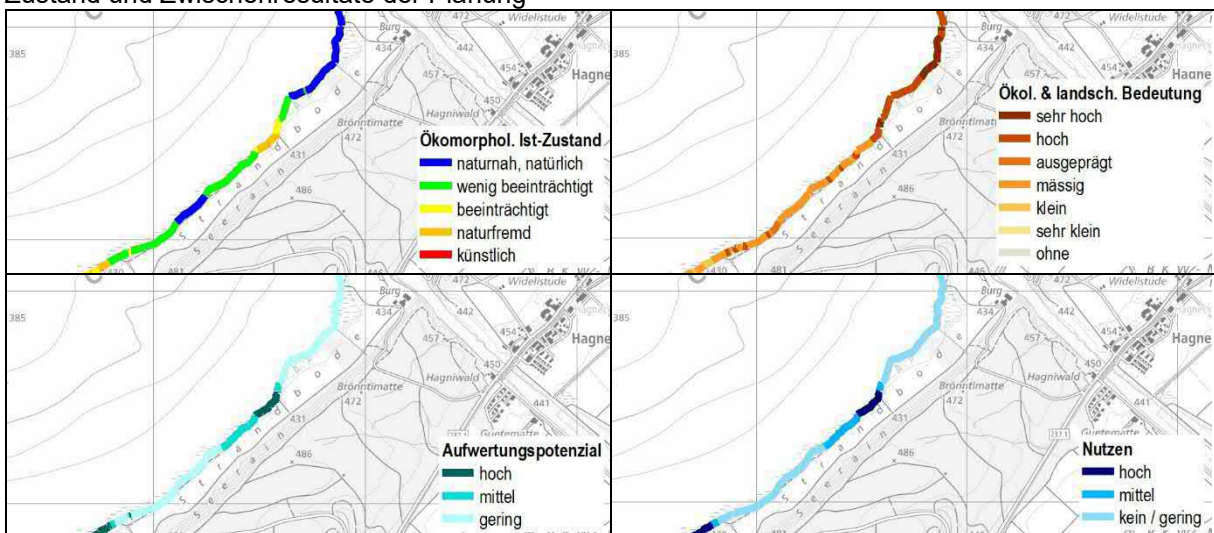
Zustand und Zwischenresultate der Planung

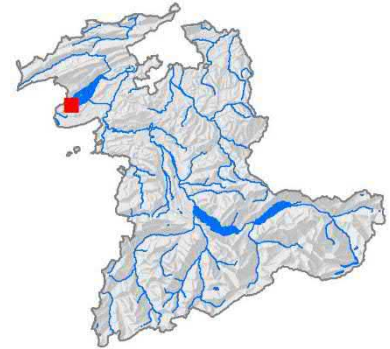
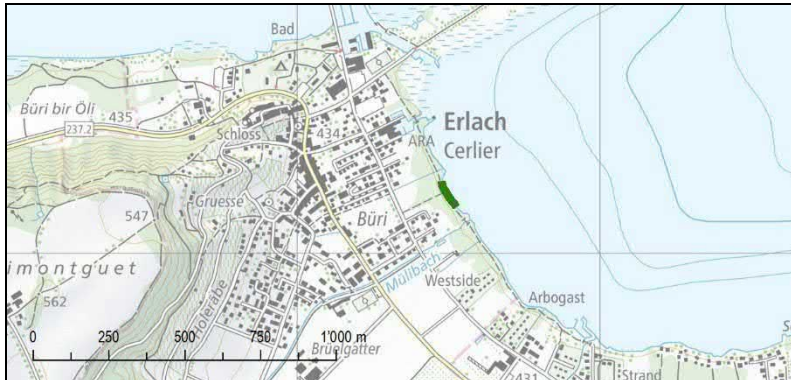




Vorgesehener Umsetzungszeitraum	2029 – 2032
Von; Bis [Koordinaten]	2'579'581 / 1'211'518; 2'579'482 / 1'211'416
Länge Gesamtstrecke	150m
Vorgesehene Massnahmentypen	<ul style="list-style-type: none"> - Rückverlegung / Beseitigung Uferverbau - Flachuferschüttung - Schüttung Inseln - Strukturierung Ufer - Schaffung Feuchtgebiete / Tümpel in der Uferzone - Schilfpflanzungen/-schutzmassnahmen - Entfernung Anlagen aus Flachwasserzone

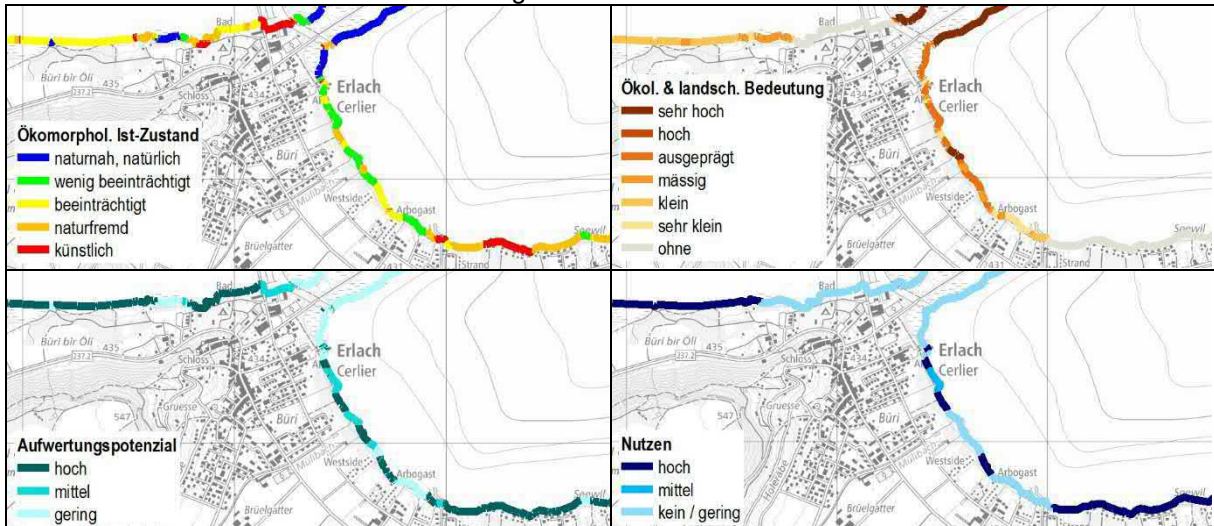
Zustand und Zwischenresultate der Planung

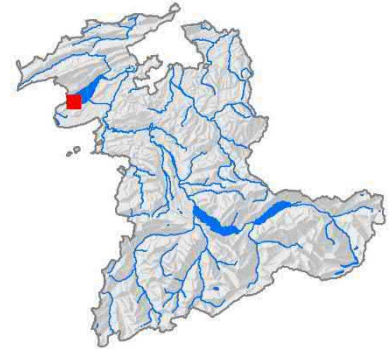
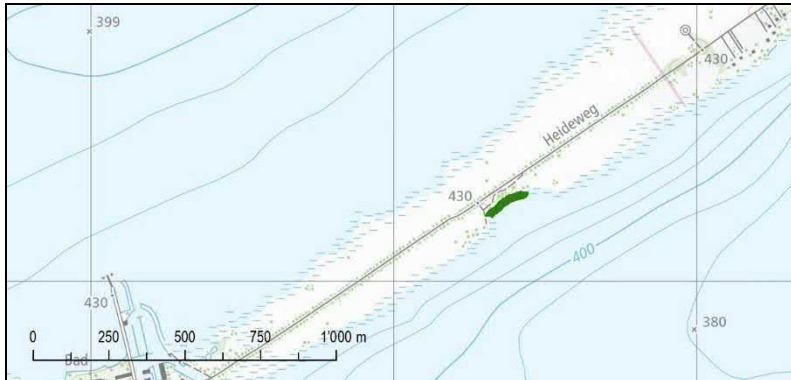




Vorgesehener Umsetzungszeitraum	2033 – 2036
Von; Bis [Koordinaten]	2'574'524 / 1'210'153; 2'574'476 / 1'210'239
Länge Gesamtstrecke	100m
Vorgesehene Massnahmenentypen	<ul style="list-style-type: none"> - Rückverlegung / Beseitigung Uferverbau - Landseitige Terrainanpassung - Wiederherstellung Flachwasserzone - Strukturierung Ufer - Schaffung Feuchtgebiete / Tümpel in der Uferzone

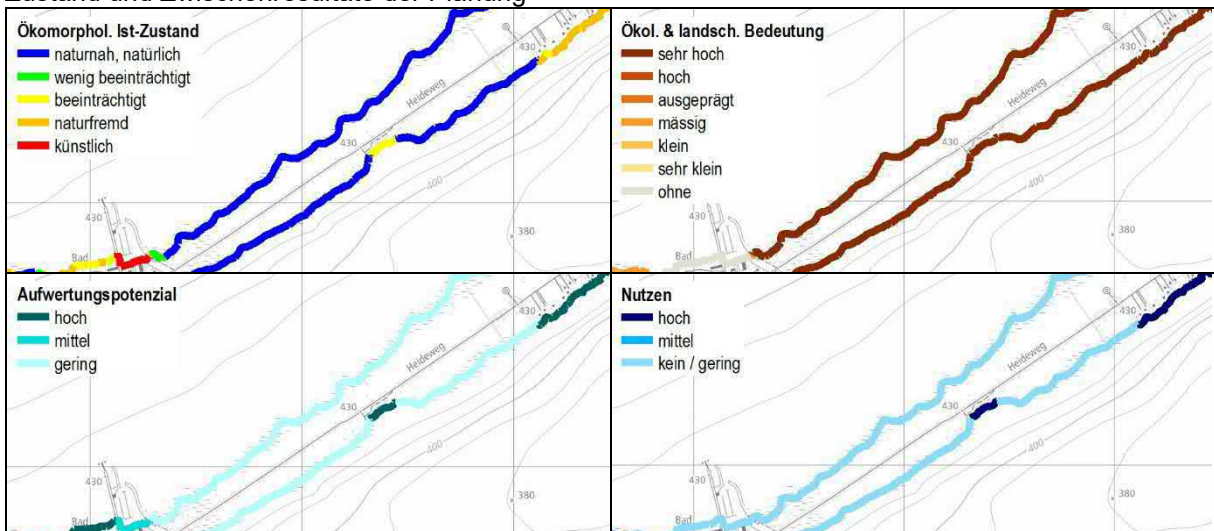
Zustand und Zwischenresultate der Planung

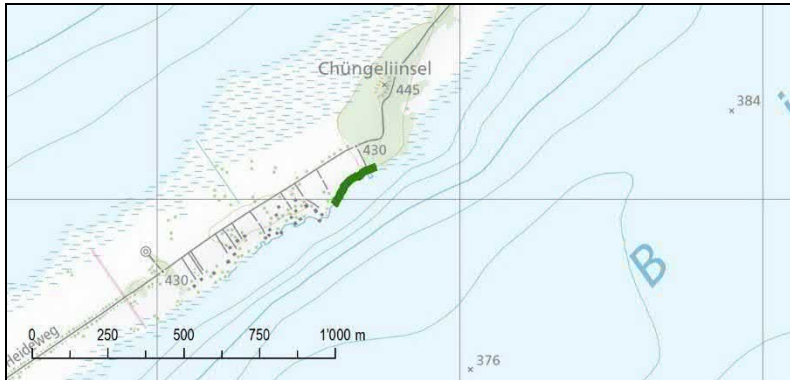




Vorgesehener Umsetzungszeitraum	2025 – 2028
Von; Bis [Koordinaten]	2'575'313 / 1'211'212; 2'575'430 / 1'211'295
Länge Gesamtstrecke	150m
Vorgesehene Massnahmentypen	<ul style="list-style-type: none"> - Rückverlegung / Beseitigung Uferverbau - Wiederherstellung Flachwasserzone - Schüttung Inseln - Strukturierung Ufer - Schaffung Feuchtgebiete / Tümpel in der Uferzone

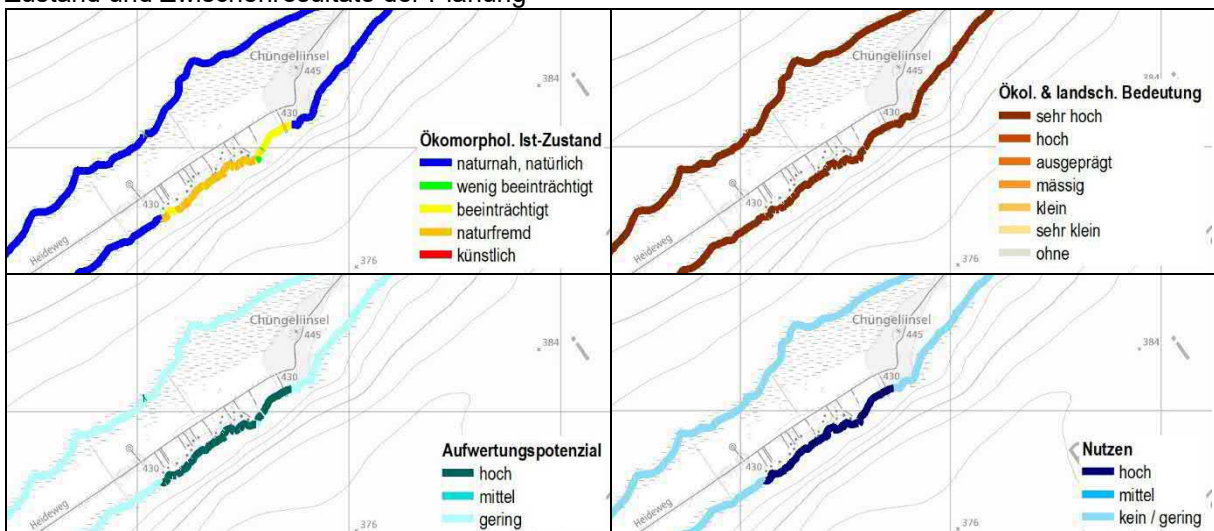
Zustand und Zwischenresultate der Planung

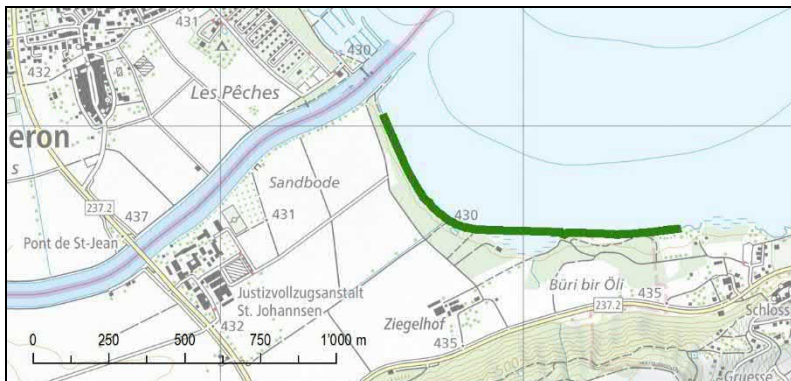




Vorgesehener Umsetzungszeitraum	2029 – 2032
Von; Bis [Koordinaten]	2'576'581 / 1'211'983; 2'576'723 / 1'212'107
Länge Gesamtstrecke	200m
Vorgesehene Massnahmentypen	<ul style="list-style-type: none"> - Rückverlegung / Beseitigung Uferverbau - Landseitige Terrainanpassung - Wiederherstellung Flachwasserzone - Strukturierung Ufer - Schaffung Feuchtgebiete / Tümpel in der Uferzone

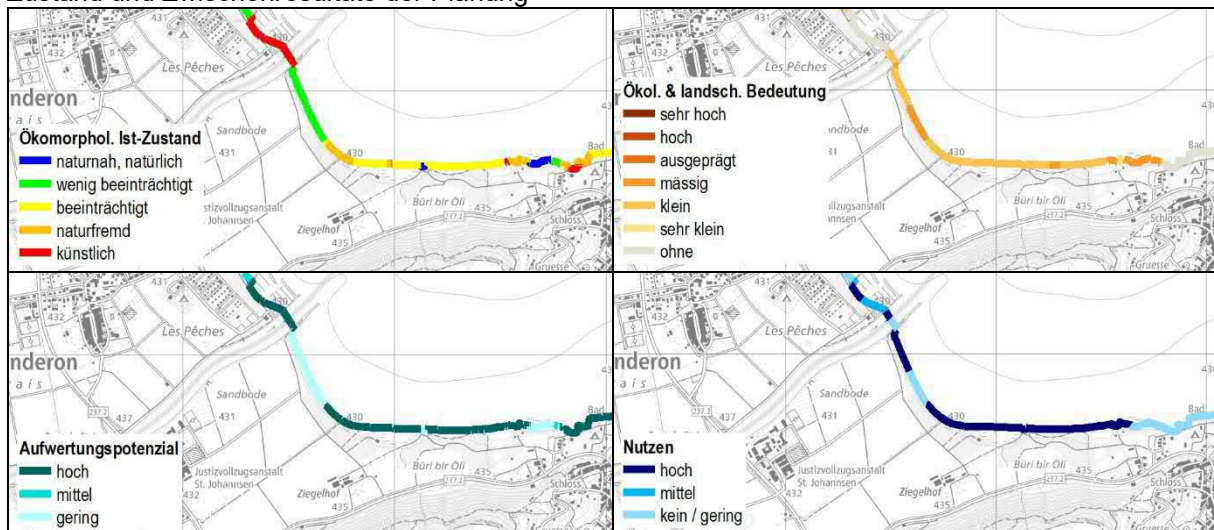
Zustand und Zwischenresultate der Planung

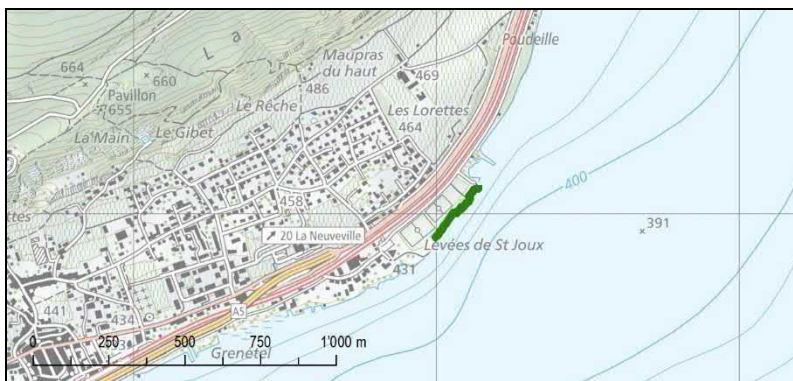




Vorgesehener Umsetzungszeitraum	2025 – 2028
Von; Bis [Koordinaten]	2'573'521 / 1'210'663; 2'572'535 / 1'211'039
Länge Gesamtstrecke	1200m
Vorgesehene Massnahmentypen	<ul style="list-style-type: none"> - Rückverlegung / Beseitigung Uferverbau - Flachuferschüttung - Landseitige Terrainanpassung - Schüttung Inseln - Strukturierung Ufer - Schilfpflanzungen/-schutzmassnahmen

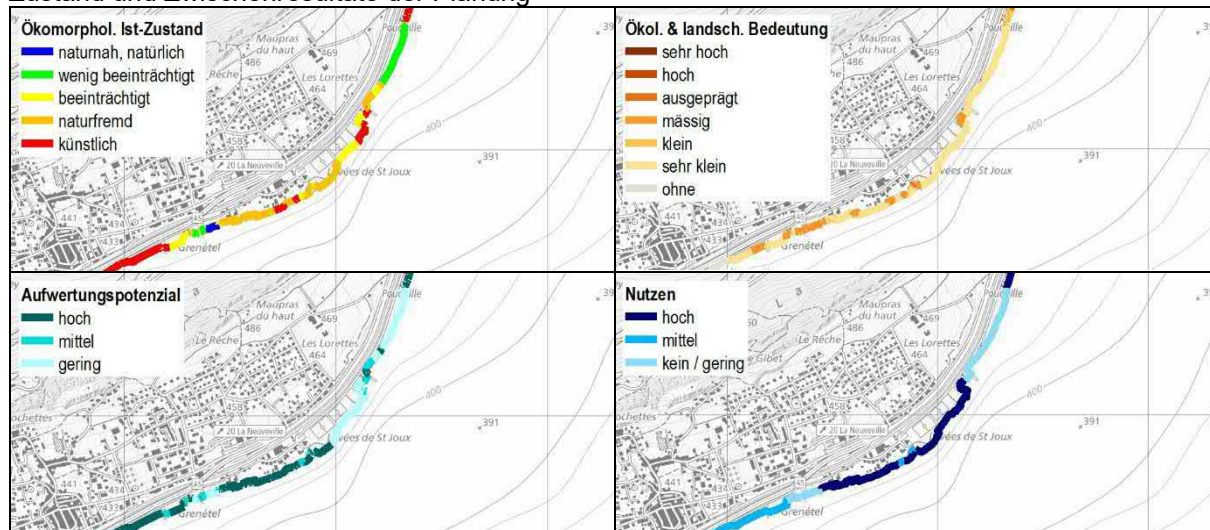
Zustand und Zwischenresultate der Planung

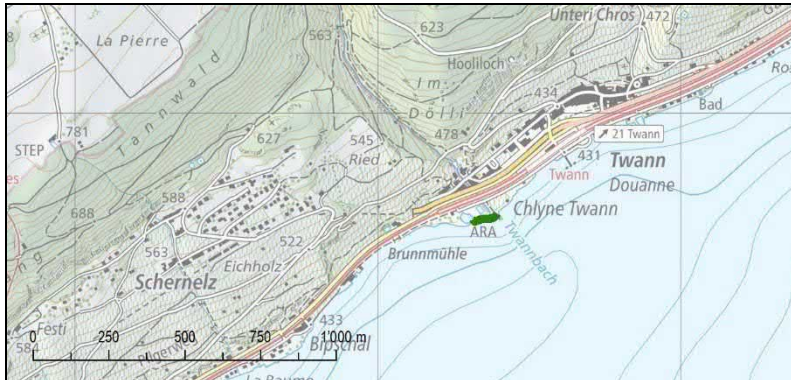




Vorgesehener Umsetzungszeitraum	2037 – 2040
Von; Bis [Koordinaten]	2'575'005 / 1'212'917; 2'575'136 / 1'213'095
Länge Gesamtstrecke	250m
Vorgesehene Massnahmentypen	<ul style="list-style-type: none"> - Rückverlegung / Beseitigung Uferverbau - Flachuferschüttung - Landseitige Terrainanpassung - Wiederherstellung Flachwasserzone - Schüttung Inseln - Strukturierung Ufer - Schaffung Feuchtgebiete / Tümpel in der Uferzone - Schilfpflanzungen/-schutzmassnahmen

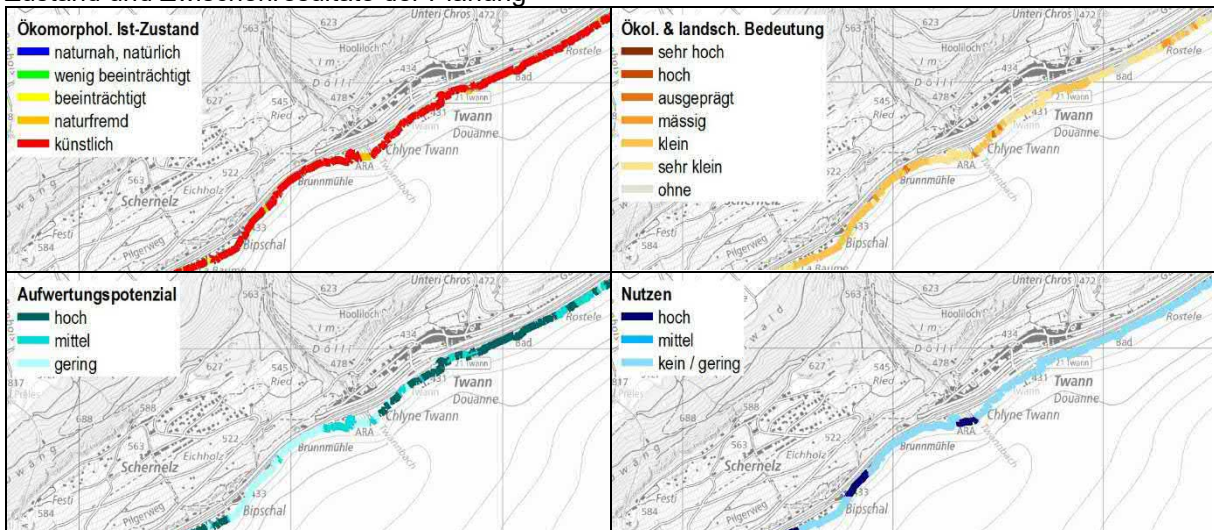
Zustand und Zwischenresultate der Planung

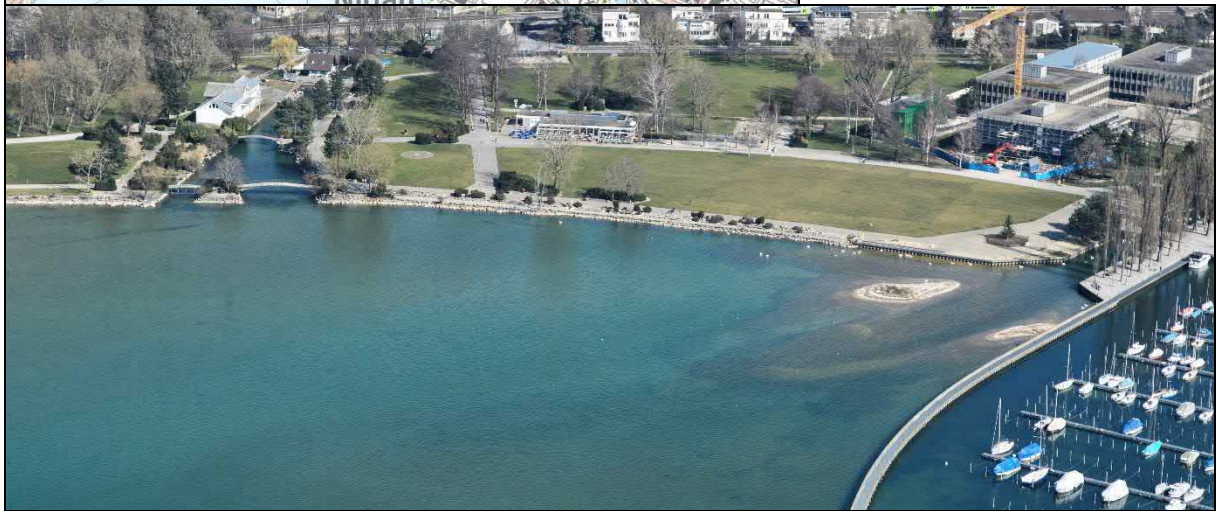
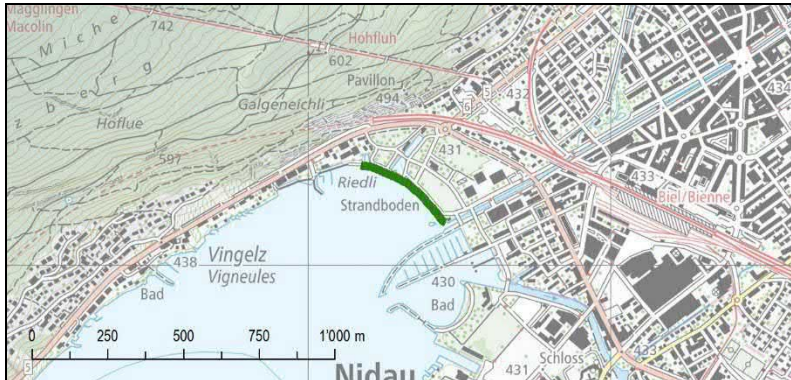




Vorgesehener Umsetzungszeitraum	2025 – 2028
Von; Bis [Koordinaten]	2'578'314 / 1'215'650; 2'578'394 / 1'215'668
Länge Gesamtstrecke	90m
Vorgesehene Massnahmentypen	<ul style="list-style-type: none"> - Rückverlegung / Beseitigung Uferverbau - Flachuferschüttung - Landseitige Terrainanpassung - Wiederherstellung Flachwasserzone - Schüttung Inseln - Strukturierung Ufer - Schaffung Feuchtgebiete / Tümpel in der Uferzone - Schilfpflanzungen/-schutzmassnahmen

Zustand und Zwischenresultate der Planung





Vorgesehener Umsetzungszeitraum	2029 – 2032
Von; Bis [Koordinaten]	2'584'172 / 1'220'330; 2'584'454 / 1'220'143
Länge Gesamtstrecke	350m
Vorgesehene Massnahmentypen	<ul style="list-style-type: none"> - Rückverlegung / Beseitigung Uferverbau - Flachuferschüttung - Landseitige Terrainanpassung - Schüttung Inseln - Strukturierung Ufer

Zustand und Zwischenresultate der Planung

