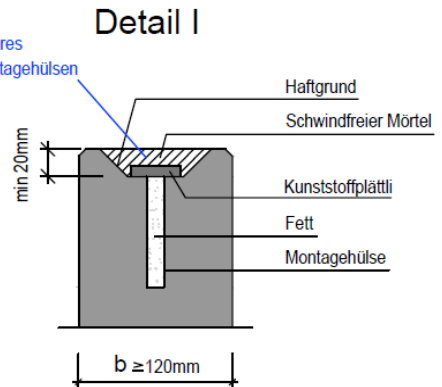
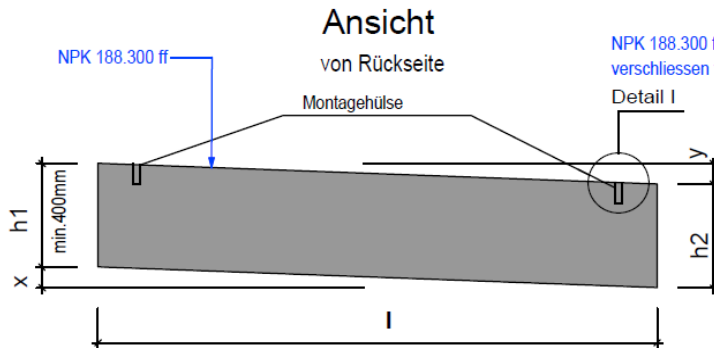
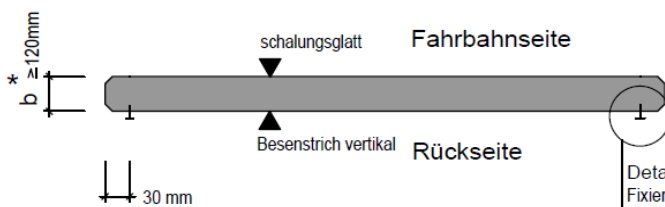


Lärmschutz	<b>Referenz:</b> <b>5.10-08</b>
Landschaft & Umwelt	
<b>Betonplatte (Wandsockel) vorgefertigt</b>	



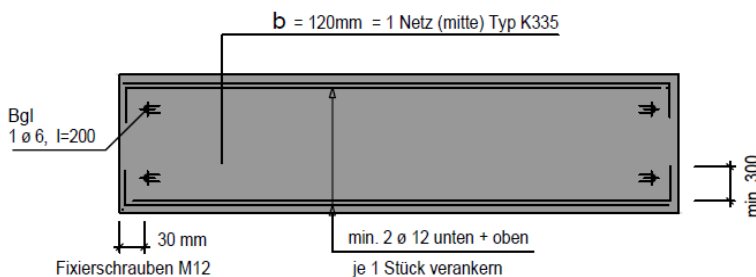
**Grundriss**



Abmessungen, Bewehrung und Fixierschrauben:  
Bei horizontalem Erddruck ist ein zusätzlicher Nachweis gemäss SIA Norm 261 und 262 zu erbringen (Projektverfasser).

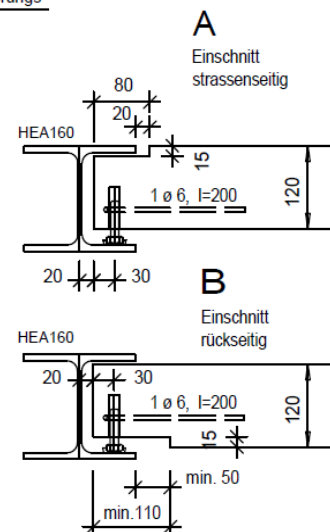
**Bewehrung**

(ohne Erddruck)



**Detail II**

Einschnitte in Element bei HEA 160



- Beton:** C 30/37  
XC4;XD3;XF4 (CH)  
D max. 16  
Bewehrungsüberdeckung 40mm strassenseitig  
30mm Rest
- Form:** Sämtliche Kanten 5mm gebrochen
- Masstoleranzen:** Länge = +/- 5mm  
Höhe = +/- 5mm  
Dicke = +/- 2mm
- Oberfläche:** Fahrbahnseite: schalungsglatt  
Oberflächenschutz OS2 bei Nationalstrassen  
Rückseite: Besenstrich vertikal

- Farbe:** Betongrau
- Befestigung:** Sämtliche (Schrauben) und Montagehülsen aus nicht rostendem Stahl, Werkstoff Gruppe II (Korrosionsbeständigkeit, z.B. 1.4401)
- Montage:** Beim Versetzen der Betonplatten (Wandsockel) sind die Stahlstützen vor Beschädigung zu schützen.

Absturzsisicherung siehe BTd KS 5.10-07

