

Tiefbauamt des Kantons Bern	Ausschreibung und Vergabe von Baumeisterarbeiten		
Fachordner Wasserbau	420	Vergabeverfahren	
Datum: 04.01.10 / V 1.2/d Revidiert:	421	Merkmale und Wahl	Seite 1

Im öffentlichen Beschaffungswesen werden **vier Vergabeverfahren** unterschieden. Das Vergabeverfahren darf nicht frei gewählt werden, sondern muss je nach Auftraggeber unter Einhaltung von **kommunalen oder kantonalen Schwellenwerten** erfolgen. Für Schwellenkorporationen, Gemeinden und Gemeindeverbände gelten die kommunalen Schwellenwerte.

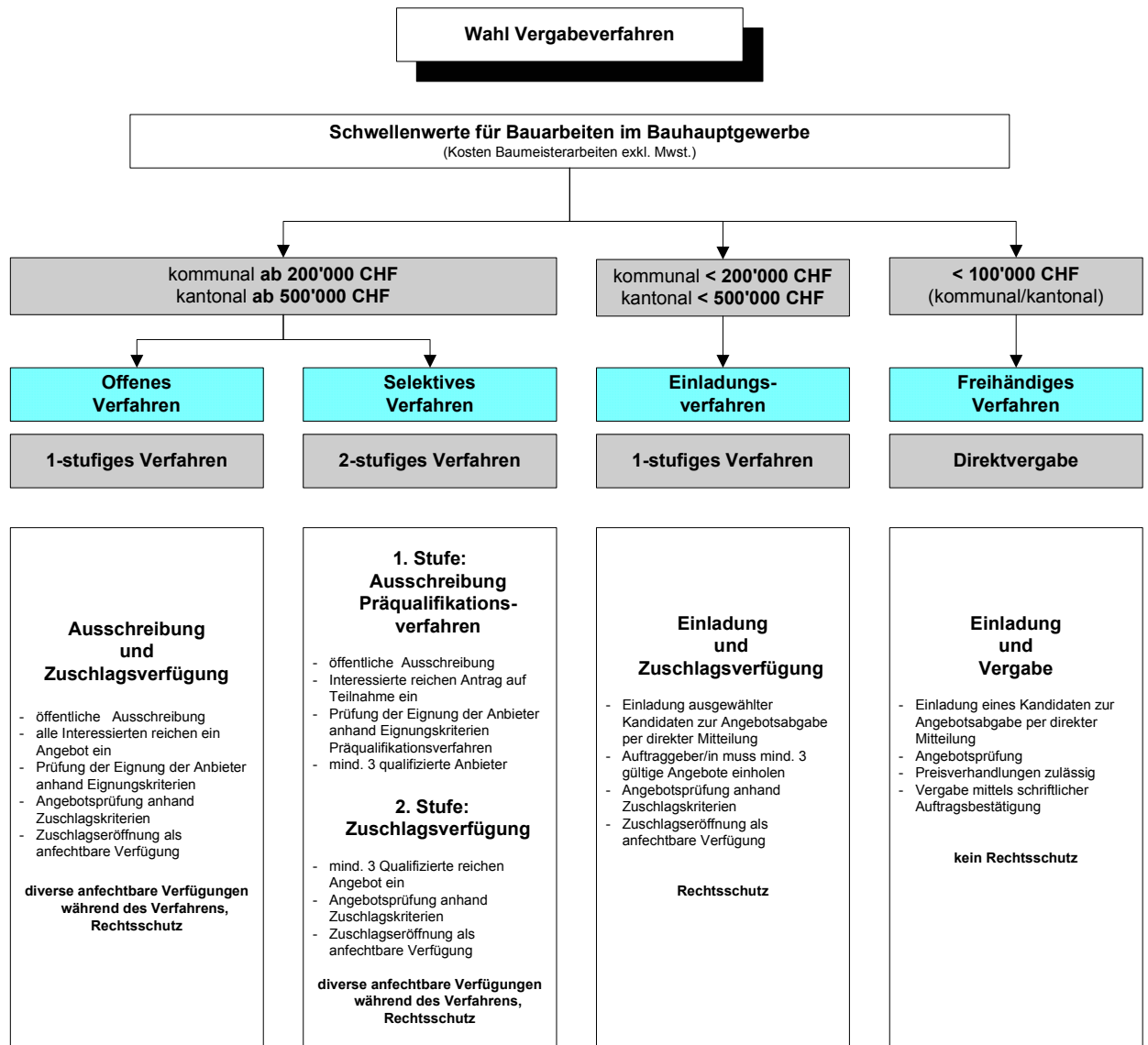


Abb. 421-1: Wahl Vergabeverfahren

Tiefbauamt des Kantons Bern	Ausschreibung und Vergabe von Baumeisterarbeiten			
Fachordner Wasserbau	420	Vergabeverfahren		
Datum: 04.01.10 / V 1.2/d Revidiert:	421	Merkmale und Wahl	Seite	2

Kommunale Schwellenwerte gelten für folgende Auftraggeber:

- Gemeinde, Gemeindeverband, Schwellenkorporation, kommunale Anstalt oder andere öffentl.-rechtl. Körperschaft mit kommunaler Beteiligung
- Wasser-, Energie-, Verkehrsversorgungsunternehmen, Abwasser-, Abfallentsorgungsunternehmen oder Telekommunikationsunternehmen mit kommunaler Beherrschung oder Konzessionierung
- Private, die zu mehr als 50 % durch die Gemeinde finanziert werden

Die Gemeinden dürfen aber auch niedrigere Schwellenwerte definieren, um den Markt zu öffnen und eine grössere Konkurrenz auch bei kleineren Bauaufträgen zuzulassen.

Kantonale Schwellenwerte gelten für folgende Auftraggeber:

- Kanton, kantonale Anstalten oder andere öffentl.-rechtl. Körperschaft mit kantonaler Beteiligung
- Wasser-, Energie-, Verkehrsversorgungsunternehmen, Abwasser-, Abfallentsorgungsunternehmen oder Telekommunikationsunternehmen mit kantonaler Beherrschung oder Konzessionierung
- Private, die zu mehr als 50 % von Kanton oder Bund finanziert werden

