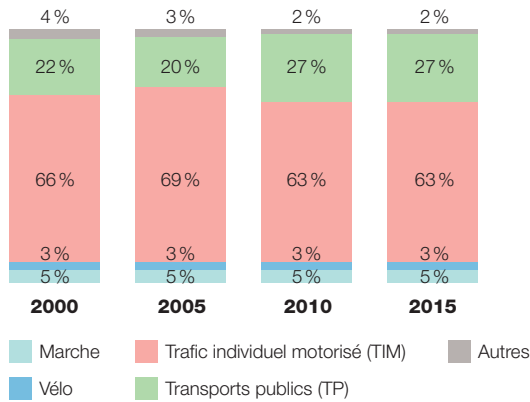
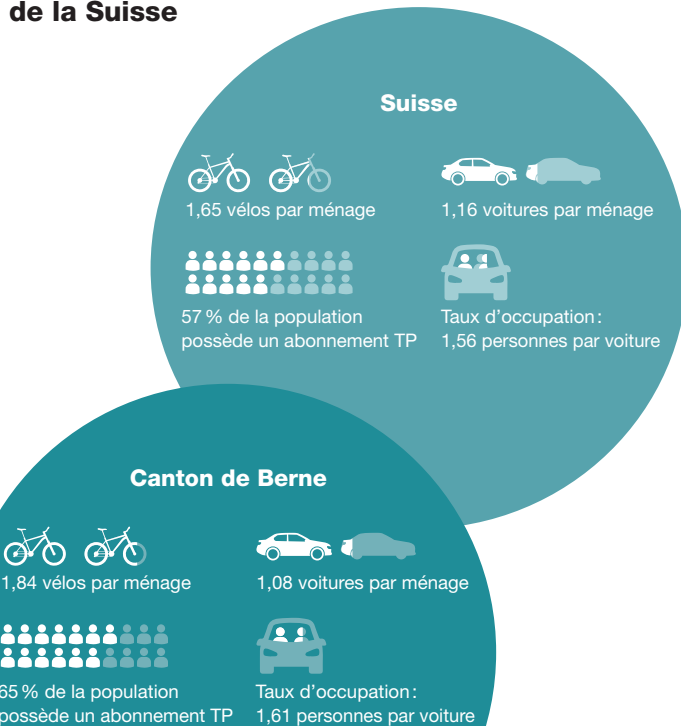


Choix des moyens de transport La part modale des transports publics en croissance

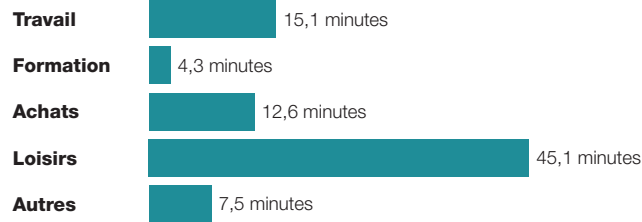


Part modale des moyens de transport en fonction de la distance journalière.

Possession de véhicules et d'abonnements de TP Moins de voitures et plus de vélos dans canton de Berne que dans l'ensemble de la Suisse

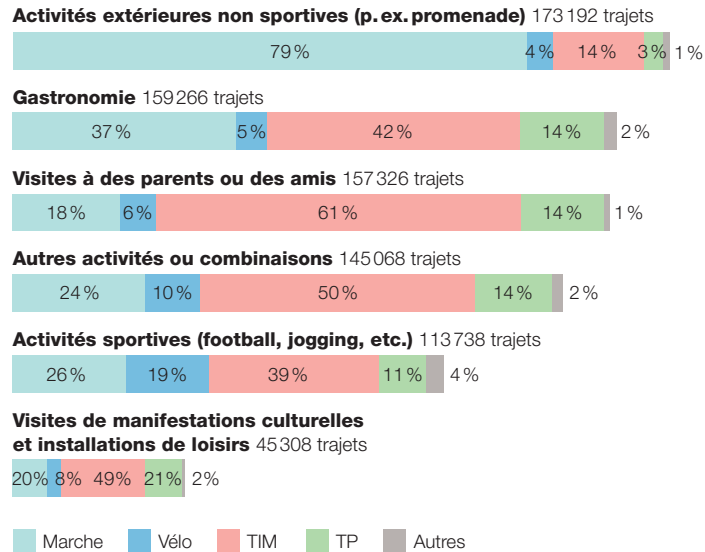


Motif du trajet Les loisirs en tête



Temps de trajet en minutes par personne et par jour en fonction du motif de déplacement.

Trajets pour les loisirs En route à pied et en voiture



Trajets quotidiens de la population bernoise pour les loisirs en fonction du type d'activité et du moyen de transport principal.

Impressum

Office des transports publics et de la coordination des transports du canton de Berne, Reiterstrasse 11, 3011 Berne

Source des données

Microrecensement mobilité et transports 2000, 2005, 2010 et 2015, Office fédéral de la statistique / Office fédéral du développement territorial
Carte : Office de l'information géographique du canton de Berne
Types d'espaces : Office des affaires communales et de l'organisation du territoire du canton de Berne



Temps de trajet
84,7 minutes

Temps de trajet par jour et par personne sur le territoire national, sans les temps d'attente et de correspondance.



Mobilité dans le canton de Berne

Evaluation du micro-recensement mobilité et transports 2015

Le microrecensement mobilité et transports fournit des informations importantes sur le comportement de la population suisse en la matière. Une enquête par téléphone est menée tous les cinq ans auprès d'un échantillon représentatif. L'évaluation bernoise contient des chiffres-clés sur le canton, ses régions, ses agglomérations et ses types d'espace.

Rapport complet

www.be.ch/microrecensement-mobilite



Distance journalière
39,6 kilomètres

Distance parcourue par jour et par personne sur le territoire national.

Types d'espace

Les voitures plus nombreuses à la campagne

Centres urbains



1,74 vélos par ménage



0,82 voitures par ménage



75 % de la population possède un abonnement TP



Taux d'occupation : 1,60 personnes par voiture

Ceinture des agglomérations et axes de développement



1,96 vélos par ménage



1,20 voitures par ménage



60 % de la population possède un abonnement TP



Taux d'occupation : 1,66 personnes par voiture

Espaces ruraux à proximité d'un centre urbain



1,98 vélos par ménage



1,39 voitures par ménage



57 % de la population possède un abonnement TP



Taux d'occupation : 1,61 personnes par voiture

Régions de montagne et de collines



1,59 vélos par ménage



1,38 voitures par ménage



41 % de la population possède un abonnement TP

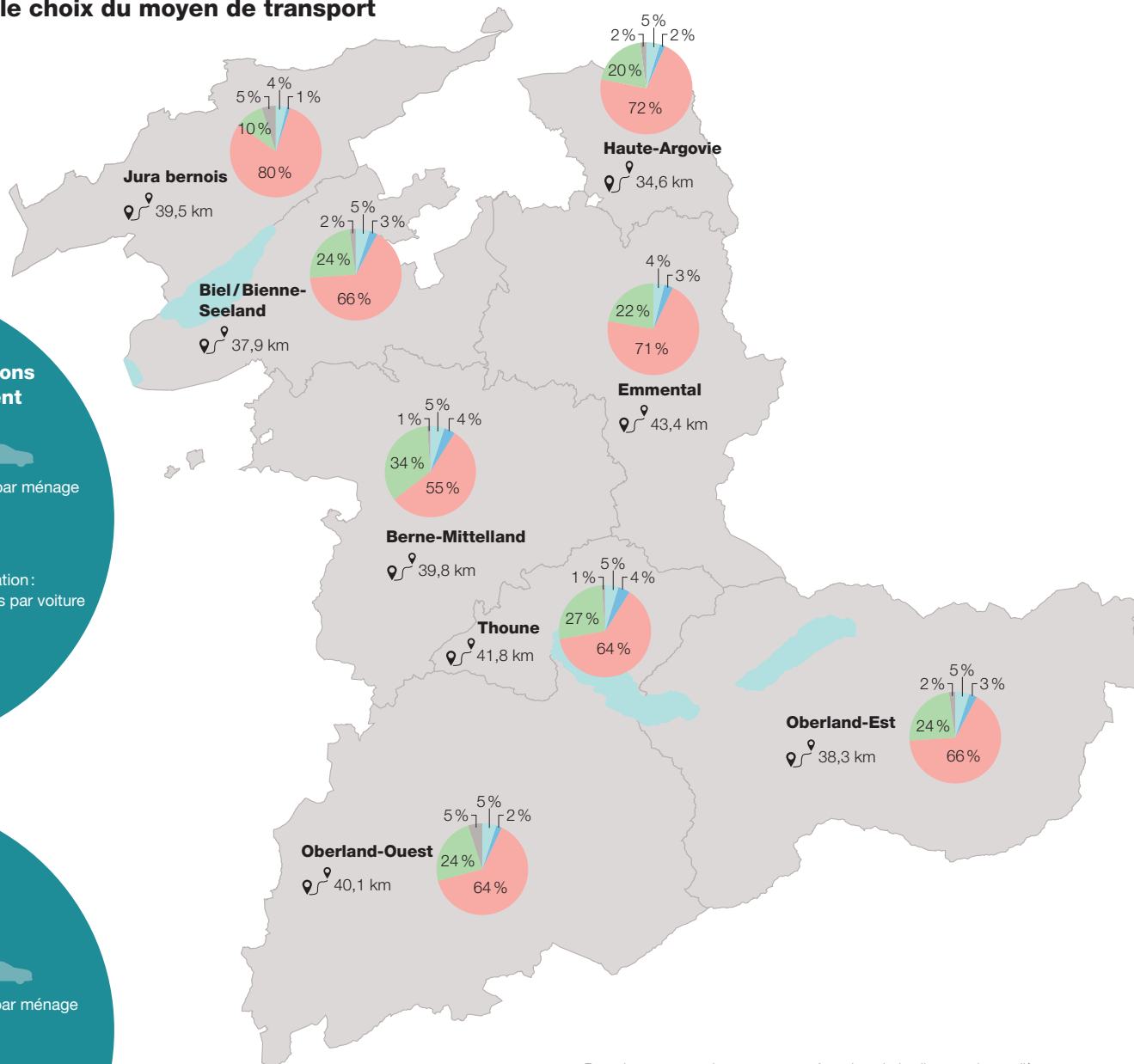


Taux d'occupation : 1,37 personnes par voiture

Possession de véhicules et d'abonnements en fonction du type d'espace.

Régions

Grandes différences dans le choix du moyen de transport



Part des moyens de transport en fonction de la distance journalière parcourue.

Marche Vélo TIM TP Autres

Distance parcourue par jour et par personne sur le territoire national.