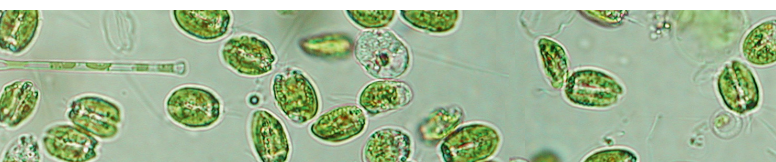




Kanton Bern
Canton de Berne

Le laboratoire de la protection des eaux et du sol

- surveille les rivières, ruisseaux, lacs et eaux souterraines au moyen de procédés biologiques et chimiques
- réalise des analyses des eaux superficielles, des eaux souterraines, des eaux usées, des sols et d'autres échantillons prélevés dans l'environnement selon le mandat confié
- conseille et soutient les autorités et les services spécialisés pour les questions relevant de l'écologie des eaux
- s'engage pour la réduction de la pollution des eaux lors de l'utilisation de pesticides provenant de zones agricoles et urbaines
- informe le public de l'état des cours d'eau bernois
- forme des laborantines et des laborantins CFC, orientation chimie
- est un laboratoire d'analyses certifié ISO/IEC 17025.



Production : Aina Heiniger, BVD-GS
Markus Zeh, AWA-GBL

Impression : Vögeli AG, Langnau

Direction des travaux publics et des transports du canton de Berne
Office des eaux et des déchets OED
Laboratoire de la protection des eaux et du sol LPES
Schermenweg 11
3014 Berne
Tél. +41 31 636 50 00
info.gbl@.be.ch
www.be.ch/oed



Höchster Standard für Ökoeffektivität.
Cradle to Cradle Certified™-Druckprodukte
hergestellt durch die Vögeli AG.

Une eau pure
pour tout le monde
Office des eaux et
des déchets OED

OED

06/2020





Le laboratoire de la protection des eaux et du sol (LPES) est le centre de compétences pour les analyses environnementales et les analyses des eaux, l'écologie des eaux ainsi que l'écomorphologie dans le canton de Berne.



Nous surveillons les eaux

La qualité des eaux s'est nettement améliorée ces dernières années. Les amas de mousse, les champignons typiques des eaux usées ou les tapis d'algues dans les lacs se sont raréfiés ou ont même disparu. Les substances problématiques classiques ont toutefois été remplacées par une multitude de nouveaux micropolluants, les composés traces organiques, qui englobent notamment les résidus de médicaments, les produits à usage industriel et les pesticides utilisés en agriculture. Même présents en très faible concentration, ceux-ci peuvent avoir des effets nocifs sur les organismes aquatiques. Certaines substances particulièrement persistantes atteignent les eaux souterraines et viennent menacer nos ressources en eau potable.

Dans le cadre de la fonction de surveillance de l'Office des eaux et des déchets (OED), nous analysons et évaluons l'état des rivières, des ruisseaux, des lacs et des eaux souterraines du canton de Berne. La surveillance permet également la détection et l'évaluation précoce de nouveaux polluants. Les résultats des analyses chimiques et biologiques indiquent où des mesures doivent être prises. Nous évaluons ensuite l'efficacité des mesures de protection des eaux qui en découlent.

Nous fournissons des résultats fiables

En notre qualité de laboratoire indépendant et accrédité selon la norme ISO/IEC 17025, nous garantissons des résultats d'analyses sûrs et obtenus à l'aide des méthodes techniques les plus récentes.



Nous promovons une protection des eaux globale

Les sources, qui forment la zone de transition entre les eaux souterraines et les eaux superficielles, sont souvent exploitées, et les habitats naturels uniques sont ainsi détruits. Nous dirigeons et coordonnons la mise en place d'un inventaire visant à protéger les habitats naturels liés aux sources et à revitaliser les captages d'eau abandonnés.

La protection des eaux ne se limite toutefois pas aux eaux. L'eau, le fond du lit et les rives forment une unité écologique et servent d'habitat à une grande variété de plantes et d'animaux.

En tant que partie intégrante du centre de compétences de l'OED pour une gestion globale des ressources en eau, nous œuvrons pour une protection des eaux globale.



Nous fournissons une gamme de prestations complète

Notre clientèle bénéficie de notre savoir-faire spécialisé en chimie analytique et en biologie ainsi que d'une infrastructure de pointe. Nous assurons une gamme de prestations complète : conseils sur place, prélèvements d'échantillon, analyses biologiques et chimiques et interprétation des résultats.

Nous analysons les eaux usées provenant des exploitations artisanales et industrielles, des décharges et des stations d'épuration. Nous vérifions par sondages les autocontrôles réalisés dans les stations d'épuration. Les analyses d'échantillons de sol/sédiment, de déchets et de sites pollués font également partie de notre offre. Les paramètres analysés via des procédures de screening complexes vont des charges de nutriments, métaux lourds et pesticides à d'autres composés traces organiques et leurs produits de dégradation, en passant par les invertébrés aquatiques, les plantes aquatiques et les planctons lacustres.

Nous fournissons des informations fiables et complètes

Nous informons régulièrement le public et les instances décisionnelles de l'état des cours d'eau bernois, que ce soit dans des rapports, sur Internet ou dans d'autres médias.

