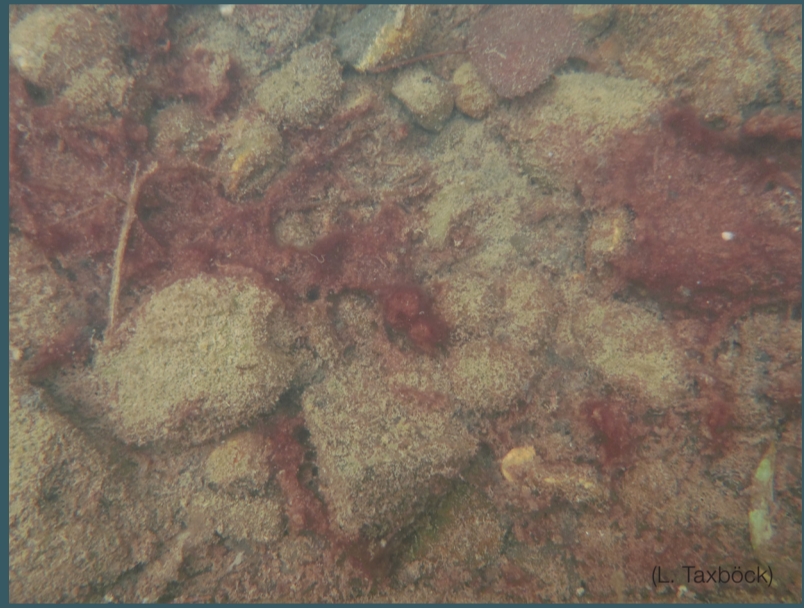




Attention aux algues bleues

Les algues bleues peuvent se multiplier rapidement (efflorescence algale) et devenir nuisibles à la santé, car certaines forment des toxines. Il est donc important d'adopter un comportement prudent.

Une couleur inhabituelle de l'eau, une turbidité, des traînées ou des bulles sur l'eau ainsi qu'un dépôt noir-rouge sur les pierres peuvent être des indices d'une efflorescence algale. Pour les chiens, même de petites quantités peuvent mettre leur vie en danger.



Comportement recommandé

Si vous soupçonnez une efflorescence d'algues bleues, tenez compte des pictogrammes ci-dessous et appelez le 117. En cas de symptômes tels qu'irritation de la peau, vomissements, diarrhée et paralysie, consultez immédiatement un médecin / un vétérinaire.



Ne pas nager
ou se baigner!



Ne pas boire l'eau.
La bouillir n'élimine
pas les toxines!



Retenir les enfants
et les animaux!



Se laver
soigneusement à
l'eau claire!

Plus d'informations sous:

